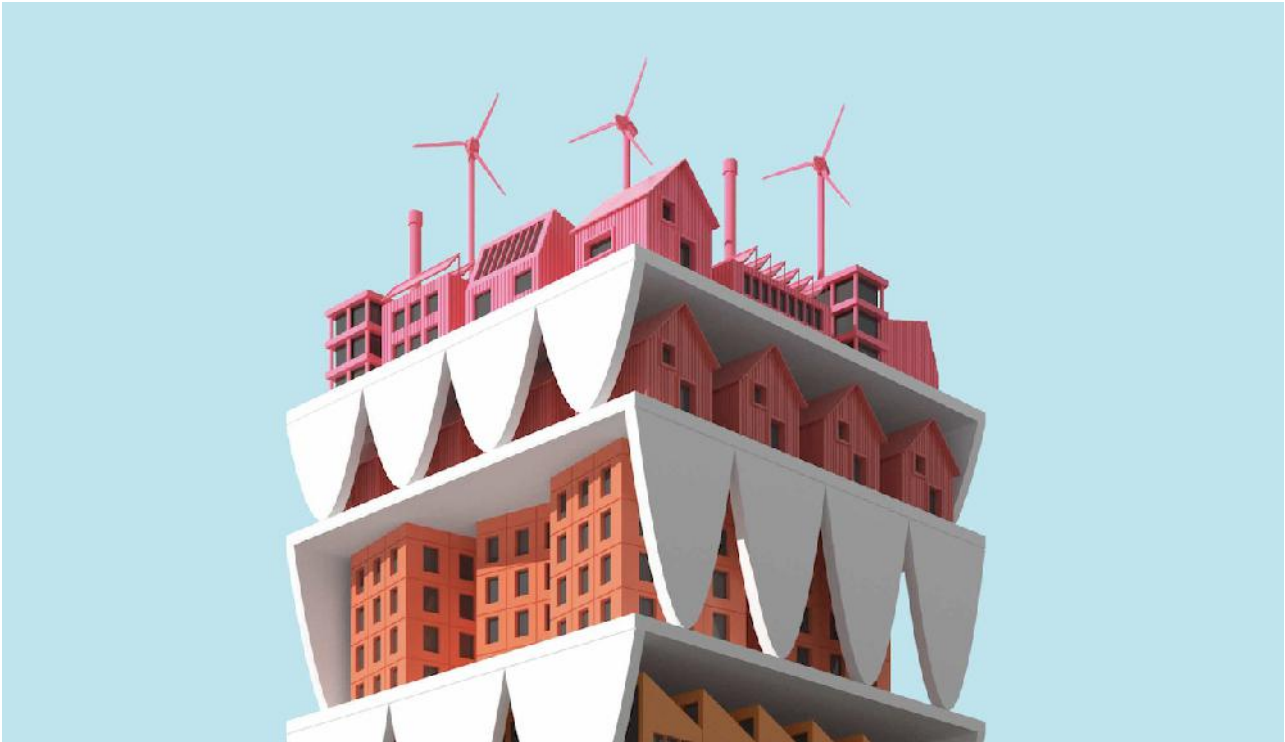


[IMPULSE](#) | [BEST PRACTICE](#) | [WISSEN](#) | [INTERVIEW](#) | [TERMINE](#)



## Gebäudereport 2024

# So steht es um den Klimaschutz

Die Energieverbräuche sinken in Deutschlands Gebäuden kaum – auch nicht klimabereinigt. Das ist eine der wesentlichen Erkenntnisse aus dem neuen Gebäudereport 2024. Das Standardwerk bietet umfassende Informationen von Wärmeezeugern über Treibhausgase bis hin zu Baukosten. Für detaillierte Analysen stehen interaktive Diagramme auf der Website bereit. Hier können die Datenreihen nach eigenen Bedürfnissen angepasst und ausgewertet sowie die individualisierten Diagramme als Grafik exportiert werden. Auch die Rohdaten stehen als CSV-Datei zum Download zur Verfügung. [MEHR](#)

---

## IMPULSE



## Gebäudeenergiegesetz Neue Nachweispflichten

Mit der GEG-Novelle müssen neu eingebaute Heizungen zukünftig zu 65 Prozent mit erneuerbaren Energien betrieben werden. Wir zeigen, welche Nachweise dabei notwendig sind. [MEHR](#)



## Zwei Jahre Gebäudeforum Gemeinsam für mehr Klimaschutz

Seit November 2021 ist das Gebäudeforum klimaneutral am Start. Mehr als 70 Partner sind seither beigetreten, über 6.000 Fachfragen wurden beantwortet. Kurz: Das Angebot hat sich etabliert. [MEHR](#)



## Luftdichtheit Was es zu beachten gilt

Ob Neubau oder Bestand: Mit luftdichten Gebäudehüllen können Energie gespart und Bauschäden vermieden werden. Das Wichtigste zu Planung und Förderung im Überblick. [MEHR](#)



## Beleuchtung Strom sparen mit effizienter Planung

Mit der richtigen Balance zwischen Tages- und Kunstlicht: Eine fachkundig geplante Beleuchtung in Gebäuden erhöht das Wohlbefinden und reduziert Stromkosten. [MEHR](#)

---

## BEST PRACTICE



## FlexQuartier Gießen

# Leuchtturmprojekt in Sachen Energieversorgung

Die Stadt Gießen entwickelt derzeit gemeinsam mit Partnern ein energieeffizientes Quartier auf 7,9 Hektar Konversionsfläche mit mehr als 300 Wohneinheiten plus Gewerbe. Das sogenannte FlexQuartier tritt an, in Sachen Energieversorgung eine Vorbildfunktion zu übernehmen: Ein neu entwickeltes Hybridsystem speichert flexibel Strom und Wärme. Dabei werden verschiedene Speichertechnologien miteinander kombiniert und die jeweiligen Vorteile optimal zur Geltung gebracht. Zudem kann die erhebliche Menge an Photovoltaikstrom, die auf mindestens 50 Prozent der Dachflächen produziert wird, im Quartier integriert werden. [MEHR](#)

## WISSEN



### EEE-Liste

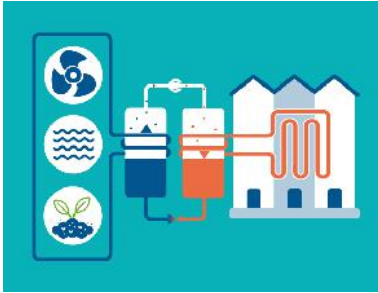
## Kategorie für nachhaltigen Neubau

Neue Expertise für nachhaltiges Bauen: Die Energieeffizienz-Expertenliste listet rund 14.000 Fachkräfte. Ab 2024 wird das Verzeichnis um den Fachbereich Lebenszyklusanalyse erweitert. [MEHR](#)



## Gebäudebestand Abriss-Atlas zu verlorenem Potenzial

Die Baubranche verantwortet rund 55 Prozent der Abfälle in Deutschland. Ein Grund dafür: der Abriss eigentlich nutzbarer Gebäude. Eine Online-Galerie lenkt nun Aufmerksamkeit auf das Problem. [MEHR](#)



## Wärmepumpen im Bestand Herausforderung Mehrfamilienhaus

Wärmepumpen gelten als Schlüsseltechnologie der Wärmewende. Damit ihr Einbau auch in Mehrfamilienhäusern gelingt, stellt „LowEx-Bestand“ eine praxisnahe Handreichung bereit. [MEHR](#)



## Tool-Tipp Photovoltaik-Anlagen richtig planen

Das Online-Tool PV\*SOL unterstützt bei Planung und Simulation neuer PV-Anlagen. In nur wenigen Schritten werden eine optimale Verschaltung und zukünftige Erträge errechnet. [MEHR](#)

---

## INTERVIEW



## **Lisa Graaf, Building Performance Institute Europe (BPIE) „Die Lebenszyklusperspektive als Gewinnerthema begreifen“**

Wie viele CO<sub>2</sub>-Emissionen verbuchen einzelne Gebäude über ihre gesamte Lebensdauer? Ökobilanzen geben Auskunft und Hinweise, wo Potenziale liegen, um diese zu senken. So ist ein Großteil der Emissionen bereits ausgestoßen, noch bevor ein Gebäude überhaupt gebaut ist. Lisa Graaf, Senior Projekt Managerin am Building Performance Institute Europe (BPIE), fordert daher eine gesetzliche Verankerung der Ökobilanzierung. Ein Gespräch über wichtige Lehren aus anderen Ländern und fehlenden Pragmatismus in der deutschen Politik. [MEHR](#)

---

## **TERMINE**

**28.11.-29.11.2023**

[BIM World MUNICH 2023 \(München\)](#)

**04.12.2023**

[DGNB: Einführung in Zirkuläres Bauen \(digital\)](#)

**05.-06.12.2023**

[25. Projektetage der Bauforschung \(digital\)](#)

**06.12.2023**

[EnergieBauZentrum: Tag der Fassade \(Hamburg\)](#)

06.12.2023

FNR: Zirkuläres Bauen und serielle Sanierung für den öffentlichen Bereich (digital)

06.-07.12.2023

ARCHITECT@WORK Düsseldorf 2023 (Düsseldorf)

07.12.2023

Energiesprung: Kick-off-Workshop – Einstieg in die serielle Sanierung (digital)

Noch mehr Neuigkeiten auf



## Kontakt

Deutsche Energie-Agentur GmbH (dena)  
Gebäudeforum klimaneutral  
Chausseestr. 128 a / 10115 Berlin  
E-Mail: [info@gebaeudeforum.de](mailto:info@gebaeudeforum.de)  
LinkedIn: [Gebäudeforum klimaneutral](#)  
Webseite: [www.gebaeudeforum.de](http://www.gebaeudeforum.de)

## Medienpartner des Gebäudeforums



Wird diese Nachricht nicht richtig dargestellt, klicken Sie bitte [hier](#).

## IMPRESSUM

Deutsche Energie-Agentur GmbH (dena)  
Chausseestraße 128 a  
10115 Berlin  
Deutschland  
[www.gebaeudeforum.de/impressum](http://www.gebaeudeforum.de/impressum)

## Bildnachweise

Gebäudereport: Paul Eis 2023 | GEG-Nachweispflichten: shutterstock/r.classen | Beleuchtung: shutterstock/polkadot\_photo | Best Practice: etemTHM | Abriss-Atlas: shutterstock/Gabor Tinz | Tool-Tipp: shutterstock/metamorworks | Interview: Lisa Graaf/privat

## Newsletter abbestellen

Sie erhalten diesen [datenschutzkonformen](#) Newsletter, weil Sie sich [hier](#) oder für den zukunfts haus Newsletter angemeldet haben. Sie können den Newsletter jederzeit [abbestellen](#). Ihre E-Mail-Adresse wird dann umgehend aus dem Verteiler gelöscht.