

WISSEN | BEST PRACTICE | IMPULSE | INTERVIEW | TERMINE



Wärmepumpen vergleichen So helfen technische Kennwerte

Wärmepumpen mit gleichem Anschaffungspreis können sich im Betrieb deutlich unterscheiden. Einfluss haben einerseits Faktoren wie Wetterbedingungen oder die erforderlichen Vorlauftemperaturen im Gebäude. Aber auch die Geräte selbst unterscheiden sich in wesentlichen Punkten wie Effizienz, Leistungsfähigkeit, Geräuschemissionen oder Umweltverträglichkeit. Diese Unterschiede werden durch technische Kennwerte beschrieben. Das Gebäudeforum erklärt zentrale Werte und zeigt, welche Datenbanken bei der Bewertung helfen.

MEHR >

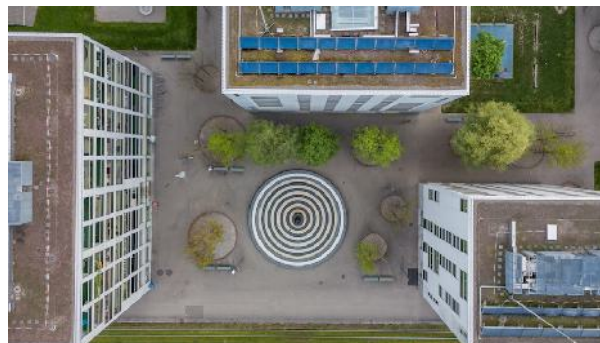
WISSEN



Gebäudereport Updatebericht Fortschritte bei der Wärmewende

Der Updatebericht Gebäudereport zeigt aktualisierte Zahlen zum Klimaschutz im Gebäudebestand. Ergebnis: Das Heizen mit Wärmepumpe gewinnt weiter an Akzeptanz und beim seriellen Sanieren bleibt die Nachfrage auf gutem Niveau.

MEHR >



Neues Gutachten Zirkuläres Bauen in die Praxis bringen

Zirkuläres Bauen heißt: Bestand erhalten, Bauteile mehrmals nutzen und beim Neubau schon den Um- und Rückbau mitdenken. Wie das in der Praxis gelingt, zeigt ein neues Gutachten des Sachverständigenrats für Umweltfragen.

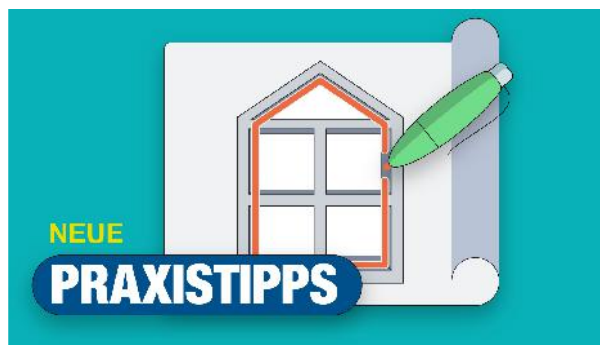
MEHR >



Leitfaden von Circular Reno Alles zu biobasierten Baustoffen

Das EU-Projekt Circular Reno zeigt, wie biobasierte Baustoffe die energetische Sanierung nachhaltiger machen können. Ein neuer Leitfaden bietet Orientierung für Landwirtschaft, Bauwirtschaft, Industrie und die Wohnungswirtschaft.

MEHR >



FLiB-Broschüre Luftdicht bauen und modernisieren

Für die Langlebigkeit eines Gebäudes ist eine dauerhaft luftdichte Ausführung von Wänden und Dächern essenziell. Eine aktualisierte Broschüre des Fachverbands Luftdichtheit im Bauwesen (FLiB) bietet dazu praxisnahe Hilfestellung.

MEHR >



Familienunternehmen in Stützengrün Wärmepumpenkaskade für maximale Effizienz

Ein Traditionsbetrieb im sächsischen Stützengrün erweitert seinen Standort um ein neues Produktionsgebäude – und setzt dabei konsequent auf eine effiziente Energieversorgung. Herzstück des Konzepts ist eine Wärmepumpenkaskade, die insgesamt 400 m² Fläche je nach Bedarf heizt oder kühlt. Die parallel geschalteten Wärmepumpen nutzen dank Tiefenbohrungen Erdwärme und lassen sich je nach Bedarf stufenweise zu- oder abschalten. So arbeitet die Anlage besonders effizient, reagiert flexibel auf Lastspitzen und sorgt ganzjährig für ein stabiles Raumklima.

MEHR >

IMPULSE



Hausbesitzende Zustimmung zur Energiewende

Co2online hat Hauseigentümerinnen und -eigentümer zur Energiewende befragt. Ergebnis: 93 Prozent halten den Ausbau erneuerbarer Energien für wichtig, fast die Hälfte der Befragten hat letztes Jahr Sanierungsmaßnahmen umgesetzt.

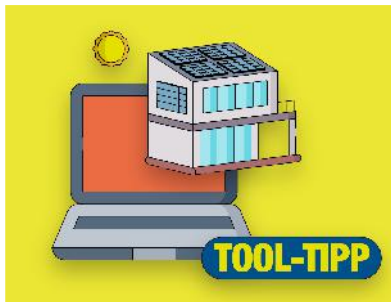
MEHR >



WEG-Praxisguide Finanzierung im Fokus

Als Wohnungseigentümergeinschaft die Finanzierung einer Sanierung zu entscheiden, ist kein einfacher Prozess. Der WEG-Praxisguide bietet jetzt eine neue Orientierungshilfe, um Optionen systematisch abzuwägen.

MEHR >



Bauwerkintegrierte Photovoltaik Digitaler Leitfaden

Wie lassen sich Photovoltaik-Anlagen gut in Dächer und Fassaden integrieren? Ein digitaler Planungsleitfaden von Fraunhofer ISE zeigt 15 mögliche Lösungen auf, die alle normativen und bauordnungsrechtlichen Anforderungen erfüllen.

MEHR >



Energy Sharing Möglich ab Juni

Solarstrom vom Dach durch das öffentliche Netz direkt zu Stromabnehmern leiten und verkaufen – das ist ab 01.06.2026 möglich. Dann tritt das neue Modell für Energy Sharing in Kraft.

MEHR >



Geothermie Einsatz in Bestandsquartieren

Oberflächennahe Geothermie bietet gerade für dicht bebaute Quartiere in Städten eine gute Versorgungslösung. Ein neuer Leitfaden des Fraunhofer IEE klärt über technische, wirtschaftliche und rechtliche Aspekte auf.

MEHR >

INTERVIEW



Felix Drewes und Henrik Pauly, Nutzhanf-Netzwerk „70 Prozent eines Hauses sind heute mit Hanf realisierbar“

Bauen mit Hanf verbindet Landwirtschaft, Baupraxis und Materialkreisläufe. Henrik Pauly und Felix Drewes vom Nutzhanf-Netzwerk zeigen in ihrem neuen Buch „Bauen mit Hanf“, wie aus der Kulturpflanze zukunftsfähige Baustoffe entstehen – und warum Hanf weit mehr ist als ein Dämmstoff. Im Interview sprechen sie über Planung, Kosten und die Frage, was passieren muss, damit Hanf aus der Nische kommt.

MEHR >

TERMINE

04.06.2026

> FNR: Kreislauffähiges Bauen mit Holz (online)

09.-10.06.2026

> BWP: Deutscher Großwärmepumpen-Kongress 2026 (Berlin/online)

09.-11.06.2026

> BUGG: Weltkongress Gebäudegrün (Berlin)

10.-11.06.2026

- BDEW Kongress 2026 (Berlin)

11.06.2026

- EnergieBauZentrum: Sommerlicher Hitzeschutz und nachhaltige Klimatisierung (online)

12.06., 23.06. & 24.06.2026

- Energiesprung on tour (Sarstedt, Frankfurt a. Main)

16.06.2026

- Bündnis Gebäudewende: Fachdialog EU-Gebäudewende – Chancen für den Standort Deutschland (online)

17.-18.06.2026

- VDI-Fachkonferenz: Gebäudeautomation – intelligent und nachhaltig (Baden-Baden)

18.06.2026

- Kompetenzzentrum Kommunale Wärmewende (KWW) – Livestream zur Großen KWW-Konferenz 2026 (online)

23.06.2026

- dena: Lokale Wertschöpfung: Akteure, Rahmenbedingungen und Erfolgsfaktoren für eine tragfähige Wärmewende (online)

23.-25.06.2026

- The Smarter E Europe (München)

Noch mehr Neuigkeiten auf



Kontakt

Deutsche Energie-Agentur GmbH (dena)
Gebäudeforum klimaneutral
Chausseestr. 128 a / 10115 Berlin
E-Mail: info@gebaeudeforum.de
LinkedIn: [Gebäudeforum klimaneutral](#)
Website: www.gebaeudeforum.de

Medienpartner des Gebäudeforums



Wird diese Nachricht nicht richtig dargestellt, klicken Sie bitte [hier](#).

IMPRESSUM

Deutsche Energie-Agentur GmbH (dena)
Chausseestraße 128 a
10115 Berlin
Deutschland
www.gebaeudeforum.de/impressum

Bildnachweise

Schwerpunkt: shutterstock/EkaZehner | Zirkuläres Bauen: shutterstock/swissdrone | Circular Reno: Petra van der Wielen | Best Practice: Seifert Haustechnik GmbH Lössnitz | WEG Praxisguide: shutterstock/paul prescott | Energy Sharing: shutterstock/Below the Sky | Interview: Henrik Pauly, Felix Drewes/privat

Newsletter abbestellen

Sie erhalten diesen [datenschutzkonformen](#) Newsletter, weil Sie sich [hier](#) oder für den zukunft-haus-Newsletter angemeldet haben. Sie können den Newsletter jederzeit [abbestellen](#). Ihre E-Mail-Adresse wird dann umgehend aus dem Verteiler gelöscht.