

WISSEN | BEST PRACTICE | IMPULSE | INTERVIEW | TERMINE



Neuer Bericht

Wie kreislauffähig ist der Gebäudesektor?

Im deutschen Gebäudebestand sind über 20 Milliarden Tonnen Material verbaut. Ist zum Lebensende eines Gebäudes der Abriss unvermeidbar, landen Türen und Fenster, Ziegel und Betonteile noch immer als Bauschutt auf der Deponie – obwohl viele der Materialien für eine erneute Nutzung geeignet wären. Wie kreislauffähig der deutsche Gebäudesektor heute tatsächlich ist und wo Verbesserungspotenziale liegen, zeigt ein neuer Bericht des Gebäudeforums klimaneutral.

MEHR >

WISSEN



Abriss oder Umbau? Tool als Entscheidungshilfe

Wann lohnt es sich, ein Gebäude umzubauen, und wann ist ein Neubau sinnvoller? Eine BBSR-Publikation stellt ein Tool zur Entscheidungsfindung bereit, das neben ökonomischen auch ökologische und soziale Kriterien berücksichtigt.

MEHR >



Holzbau Kompendium für die Praxis

Ob Beton, Stahl oder Holz: Wer mit einem bestimmten Baustoff plant, muss seine spezifischen Eigenschaften genau kennen. Für das Bauen mit Holz bietet der Informationsdienst Holz jetzt ein umfassendes Nachschlagewerk.

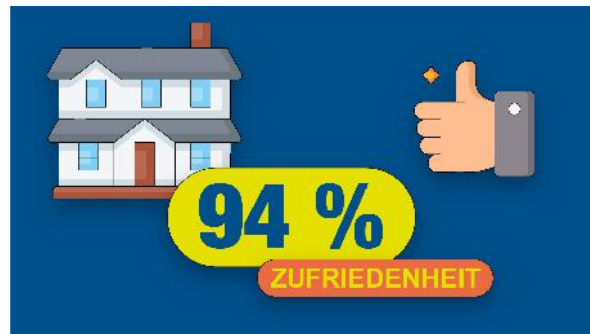
MEHR >



Wechsel zur Wärmepumpe Ratgeber fürs Handwerk

Handwerkerinnen und Handwerker spielen eine wichtige Rolle, wenn es darum geht, im Kundengespräch die Vorteile der Wärmepumpe aufzuzeigen und ein passendes Angebot zu erstellen. Ein neuer Leitfaden bietet jetzt Hilfestellung.

MEHR >



Energiewende-Monitoring Hohe Zufriedenheit nach der Sanierung

Viele Hausbesitzende sind vor einer Sanierung unsicher: Welche Kosten kommen auf sie zu und klappt alles mit den Handwerksarbeiten? Klarheit herrscht nach der Sanierung: Die Zufriedenheit ist dann durch die Bank hoch.

MEHR >



Plattenbau in Aschersleben

Vom Auslaufmodell zum Pionierprojekt

Ein 50 Jahre alter Plattenbau der Energieklasse D als Modellprojekt für eine klimaneutrale Zukunft? Ja, das geht! Im sachsen-anhaltinischen Aschersleben wurde ein entsprechendes Wohngebäude umfassend saniert. Es kommt nun vollständig ohne fossile Energieträger aus und setzt konsequent auf Low-Tech, Photovoltaik sowie kreislauffähige Baustoffe. Kernergebnisse: 60 Prozent des benötigten Stroms werden vor Ort gewonnen, die Energieklasse verbesserte sich auf A+, der CO₂-Ausstoß im Betrieb liegt heute bei null.

MEHR >

IMPULSE



Gebäudeforum klimaneutral Aufruf zu Kurz-Umfrage

Das Gebäudeforum bietet vielfältige Fachinfos rund um klimafreundliche und energieeffiziente Gebäude und Quartiere. Durch Teilnahme an einer Kurz-Umfrage können Sie dabei helfen, die Inhalte weiter zu verbessern.

MEHR >



KI optimiert Energieverbrauch Pilotprojekt in Kassel

Kosten senken, Effizienz steigern, das Stromnetz entlasten: Ein dena-Pilotprojekt am Fraunhofer IEE zeigt, wie sich der Energieverbrauch in Bürogebäuden mit Photovoltaik, Wärmepumpe und E-Ladesäulen KI-gestützt optimieren lässt.

MEHR >



Zukunftsfähiges Bauen Glossar für Fachleute

Klimarisikoanalyse, Zirkularitätsbewertung oder anthropogenes Lager – die Transformation des Bausektors bringt auch eine neue Fachsprache mit sich. Ein Glossar des BBSR schafft Orientierung und erklärt zentrale Begriffe, verständlich und präzise.

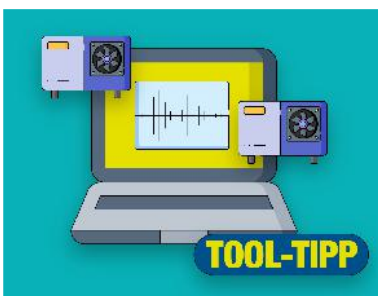
MEHR >



Interessierte für Interview gesucht WEGs nach der Sanierung

Wie werden Sanierungsentscheidungen in Wohnungseigentümergeinschaften (WEGs) getroffen? Welche Hürden gibt es, welche Möglichkeiten? Das Gebäudeforum sucht Menschen, die ihre Erfahrungen im Interview teilen möchten.

MEHR >



Tool-Tipp für Wärmepumpen Lärmemissionen ermitteln

Mit dem Schallrechner des Bundesverbands Wärmepumpe lassen sich die Lärmemissionen einer ihrer Luft-Wärmepumpe einfach berechnen. Neu: Ab sofort berücksichtigt der Rechner auch zusammenschaltete Systeme.

MEHR >



Kommunale Wärmeplanung Learnings aus der Praxis

Die ersten kommunalen Wärmeplanungen sind bereits abgeschlossen. Die Stiftung Klimaneutralität hat die Erkenntnisse aus 15 Beispielkommunen in acht Bundesländern untersucht und bietet eine umfassende Bestandsaufnahme.

MEHR >

INTERVIEW



Katrin Kanus-Sieber, SALEG, und Martin Wiesner, Reallabor ZEKIWA

Neues Europäisches Bauhaus: Wie aus einem Kinderwagenwerk ein Zukunftslabor wird

Eine ehemalige Kinderwagenfabrik in Zeitz wird zum Reallabor für klimaneutrales Bauen und gesellschaftliche Transformation. Im Interview erklären Martin Wiesner vom Reallabor ZEKIWA Zeitz und Katrin Kanus-Sieber vom Netzwerkbüro für das Neue Europäische Bauhaus in Sachsen-Anhalt, wie aus einer Industriebranche ein Zukunftsort entsteht.

MEHR >

TERMINE

24.-26.03.2026

- digitalBau 2026 (Köln)

24.-27.03.2026

- Fachmesse Fensterbau Frontale (Nürnberg)

25.03.2026

- ZEBAU: Klimaanpassung: gut beraten und besser vorgesorgt (online)

01.04.2026

- NetZeroAcademy: Von der Einzelanwendung zur KI-Strategie: Wie Energieberater:innen systematisch produktiver werden (online)

14.-15.04.2026

- 7. Deutscher Holzbau Kongress (Berlin)

15.04.2026

- FNR: Bürgerenergiegesellschaften und Energiegenossenschaften als Partner in der kommunalen Wärmeversorgung (online)

15.04.2026

- EnergieBauZentrum: Bauen gegen den Klimawandel: Schäden vermeiden durch aktuelle Vereinfachungen, Fehler vermeiden mit richtigen Details (online)

15.-17.04.2026

- Berliner Energietage (online)

24.04.2026

- Kommumentagung 2026 (Hamm/online)

24.-25.04.2026

- Passivhaus Institut: Internationale Passivhaustagung (Essen)

08.05.2026

- Zukunft Bau – Lowtech-Symposium 2026: „Einfach: gerecht“ (Berlin)

Noch mehr Neuigkeiten auf



Kontakt

Deutsche Energie-Agentur GmbH (dena)
Gebäudeforum klimaneutral
Chausseestr. 128 a / 10115 Berlin

Medienpartner des Gebäudeforums



Wird diese Nachricht nicht richtig dargestellt, klicken Sie bitte [hier](#).

IMPRESSUM

Deutsche Energie-Agentur GmbH (dena)
Chausseestraße 128 a
10115 Berlin
Deutschland
www.gebaeudeforum.de/impressum

Bildnachweise

Schwerpunkt: shutterstock/INTREEGUE Photography | Holzbaukompendium: shutterstock/laurello | Modernisieren mit Wärmepumpe: shutterstock/Viktor Kintop | Best Practice: Ascherslebener Gebäude- und Wohnungsgesellschaft mbH | KI-Pilotprojekt: Benjamin Zweig | WEG: shutterstock/Matej Kastelic | Kommunale Wärmeplanung: shutterstock/sergey lavrishchev | Interview: Uwe Jacobshagen, Hochschule Anhalt

Newsletter abbestellen

Sie erhalten diesen [datenschutzkonformen](#) Newsletter, weil Sie sich [hier](#) oder für den zukunft-haus-Newsletter angemeldet haben. Sie können den Newsletter jederzeit [abbestellen](#). Ihre E-Mail-Adresse wird dann umgehend aus dem Verteiler gelöscht.