

Michael Müller, Architekt BDA

Berücksichtigung von Nachhaltigkeitskriterien bei der Bauplanung





ACMS Architekten GmbH
gegründet 1998,
ab 2003 auch Generalplanerleistungen



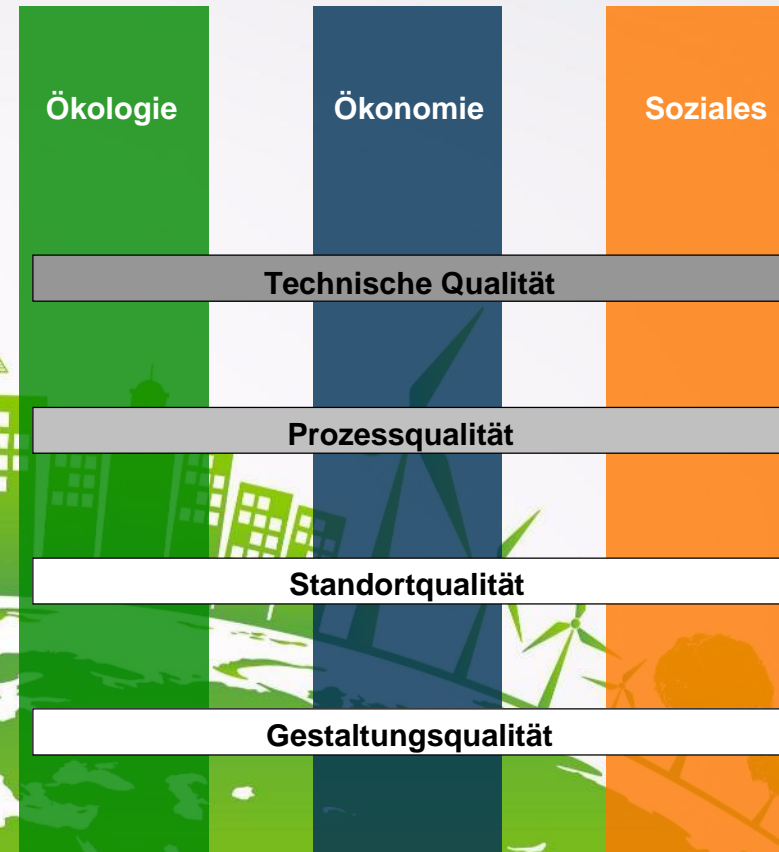
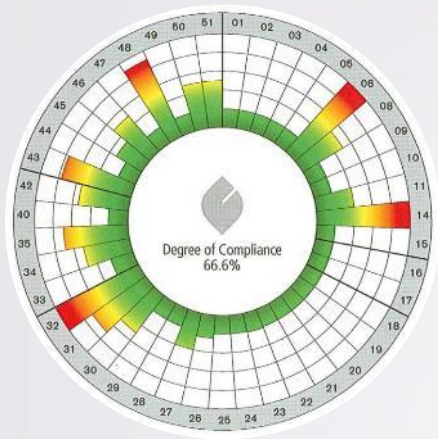


Büro

**Aktuell arbeiten 25 Mitarbeiter*innen
in unserem Architekten-Team,
als Generalisten in allen Leistungsphasen**

Engagement von ACMS Architekten

- 1998 existierten einzelne spezifische Tätigkeitsfelder, jedoch noch keine ganzheitliche qualifizierbare und quantifizierbare Nachhaltigkeitsbewertung
- 2004 Gründung des mipshaus-Institut gGmbH, Institut für ressourcenschonendes Bauen, Abschätzung des Umweltbelastungspotenzials von Produkten und Dienstleistungen auf Basis des von Schmidt-Bleek am Wuppertal-Institut entwickelten MIPS-Konzepts (Material-Input pro Serviceeinheit),
- 2007 Gründungsmitglied der Deutschen Gesellschaft für Nachhaltiges Bauen e.V. (DGNB); Fachbeirat Ressourcen NB und Mitglied der Arbeitsgruppe Bauen im Bestand
- 2008 Berufung von C. Schlüter an die Hochschule Bochum, Lehrstuhl Baukonstruktion - Nachhaltiges Bauen, Bauen im Bestand
- Ab 2015 M. Müller mit Lehraufträgen und als Beirat des Forschungsprojekts "Living Lab Gebäudeperformance" der Bergischen Universität Wuppertal
- Vorstandsmitglieder im BDA
- Referententätigkeit in der Architektenkammer Nordrhein-Westfalen, AKNW
- Mitglieder im Förderverein der Bundesstiftung Baukultur und im Expertenkreis der Forschungsinitiative Zukunft Bau



Nachhaltigkeit nach DGNB

Die drei Säulen der Nachhaltigkeit

3

Erden

— Ressourceneffizienz

Die Rohstoffvorräte unserer Erde sind begrenzt. Wie leben wir morgen?



Freilichtmuseum Detmold

**Tragender Stampflehm mit Brandschutzqualität
Stahl- und leimfreier Holzbau
Sonderbeton mit reduziertem Zementgehalt**



75%

vor 1977

Bauen im Bestand

**Energetische und strukturelle Anpassung
als Chance für baukulturelle Innovation.**



Umbau Atriumgebäude der Sparkasse Krefeld

Energiemanagement im Quartier



4.0

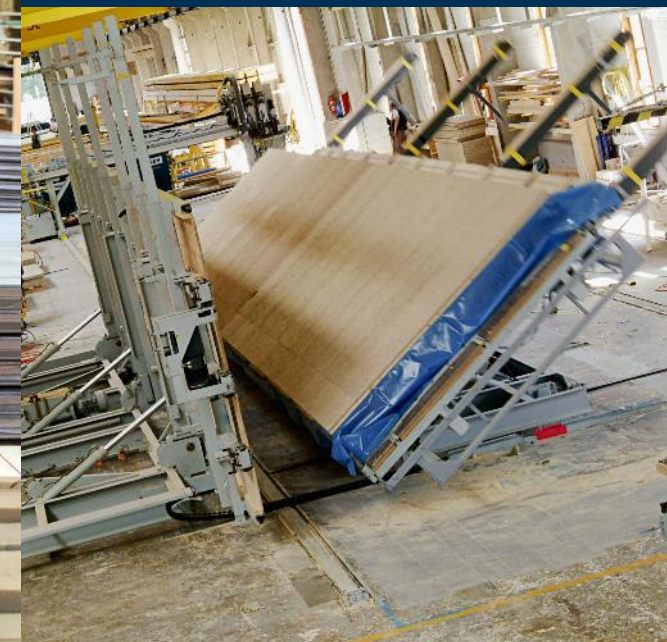
Industrie

TURNER
holzbau

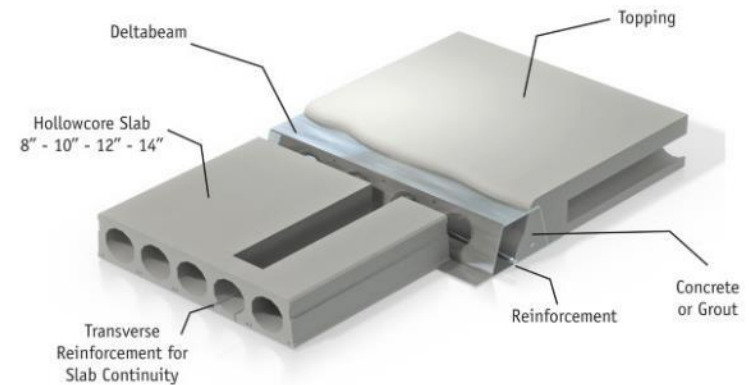
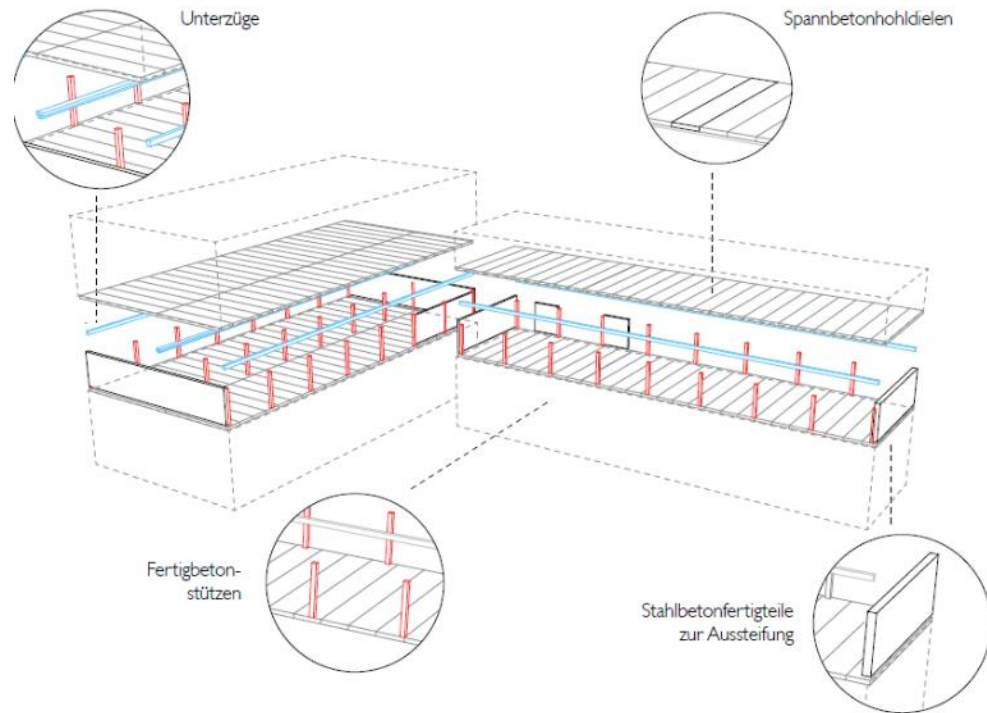
Vorfertigung

5t

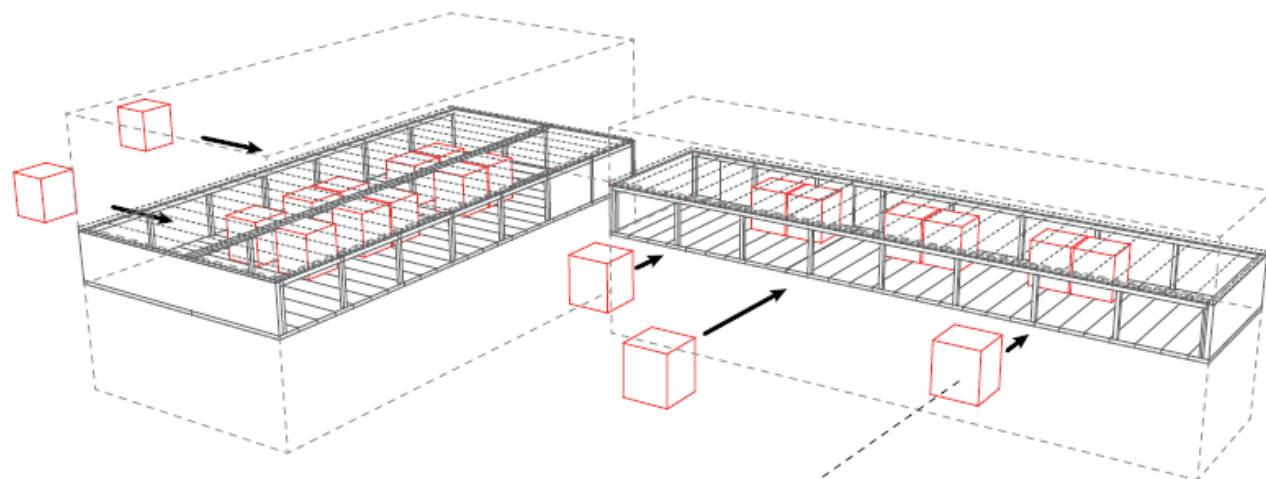
Individualisierte Produkte und flexible
Prozesse statt Massenware.



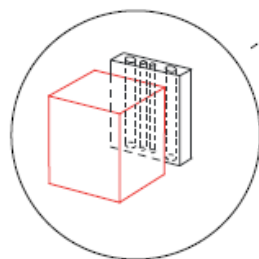
Elementierter Rohbau



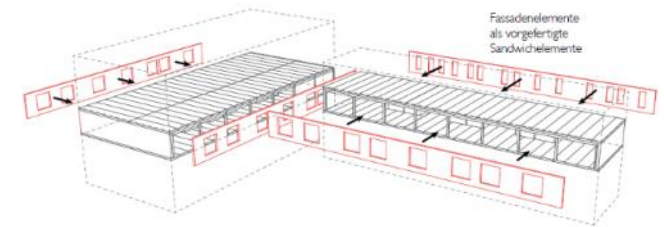
Vorgefertigte Bäder



Fertigbadzellen
aus Stahl
mit
vorgefertigten
Steigungssträngen



Vorgefertigte Fassadenelemente / Holztafelbau



25

Jahre

Forschung und Lehre

Innovationsentwicklung durch
interdisziplinäre Zusammenarbeit.



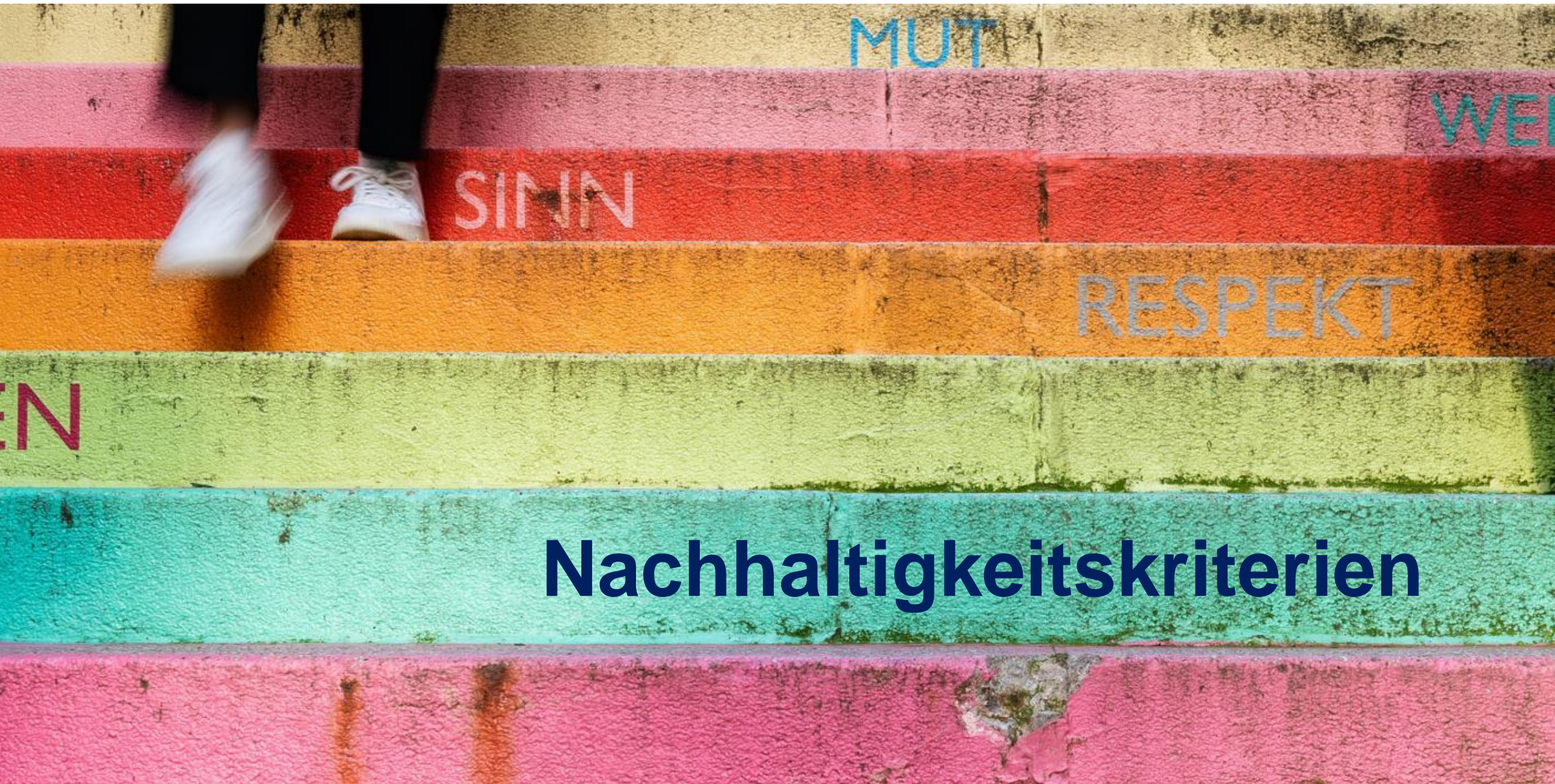
Variowohnungen

www.zukunftbau.de/programme/variowohnungen/publikationen/forschungsberichte



— Betriebsgebäude der Technischen Betriebe Remscheid

Ökologische und ökonomische Bewertung zweier Fassadenkonzepte – Glasfassade versus Kunststofffassade



MUT

WEI

SINN

RESPEKT

EN

Nachhaltigkeitskriterien