

# Kommunale Gebäude als Keimzelle der Wärmeversorgung von Quartieren

Antonia Döring, Teamleiterin, Klimaneutrale Gebäude, dena

Halle, 29. April 2026

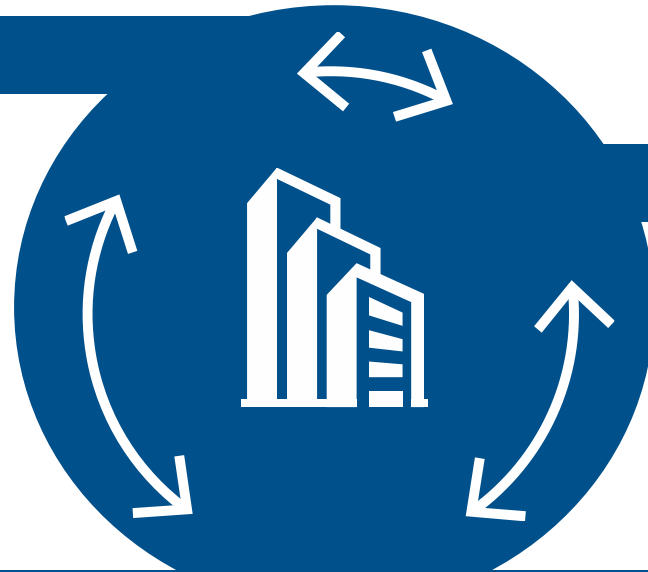
Ein Projekt der

**dena**

# Was ist das Gebäudeforum klimaneutral?

## Zentrale Plattform

Mit der Plattform werden qualitätsgesicherte Informationen, Wissen und Aktivitäten aufbereitet, gebündelt und bereitgestellt sowie über diverse Kommunikationskanäle multipliziert.



## Exzellentes Netzwerk

Im Netzwerk werden Impulse und Fragen der Marktakteure aufgenommen, die in den Werkstätten bearbeitet werden. Neues und bestehendes Wissen wird auf der Website und über das Netzwerk multipliziert.

## Fachwerkstätten und Fachservice

In den Fachteams wird Fachwissen für Expertinnen und Experten aufbereitet, vertieft, weiterentwickelt und über passgenaue Serviceangebote für Fachleute bereitgestellt.

# Überblick: Themenspektrum Gebäudeforum





Suchbegriff eingeben



ÜBER UNS

**BEST PRACTICE**   **WISSEN** ^   **REALISIEREN** v   **PARTNERNETZWERK** v   **ORDNUNGSRECHT** v   **SERVICE** v

<b><u>Nachhaltiges Bauen und Sanieren</u></b> <ul style="list-style-type: none"><li>&gt; <a href="#">Lebenszyklusbetrachtung</a></li><li>&gt; <a href="#">Kreislaufwirtschaft und zirkuläres Bauen</a></li><li>&gt; <a href="#">Modulares Bauen</a></li><li>&gt; <a href="#">Zertifizierungen</a></li><li>&gt; <a href="#">Baustoffe</a></li><li>&gt; <a href="#">Green Finance</a></li></ul>	<b><u>Ressourcen und Emissionen im Bauwesen</u></b> <ul style="list-style-type: none"><li>&gt; <a href="#">Graue Energie und Emissionen</a></li><li>&gt; <a href="#">Ressourcen im Bauwesen</a></li><li>&gt; <a href="#">Emissionen im Hochbau</a></li><li>&gt; <a href="#">Gebäuderessourcenpass</a></li><li>&gt; <a href="#">CO<sub>2</sub>-Bepreisung im Gebäudebereich</a></li></ul>	<b><u>Zahlen und Daten</u></b> <ul style="list-style-type: none"><li>&gt; <a href="#">Gebäudereport 2026</a></li><li>&gt; <a href="#">Gebäudereport 2025 – Updatebericht September</a></li><li>&gt; <a href="#">Gebäudereport 2024</a></li><li>&gt; <a href="#">Gebäudereport 2023</a></li><li>&gt; <a href="#">Gebäudereport 2022</a></li><li>&gt; <a href="#">Gebäudereport 2021</a></li></ul>	 <p><b>WEG-Praxisguide</b> &gt;</p>
<b><u>Digitale Methoden und Tools</u></b> <ul style="list-style-type: none"><li>&gt; <a href="#">Building Information Modeling (BIM)</a></li><li>&gt; <a href="#">LCA-Bilanzierungssoftware</a></li><li>&gt; <a href="#">Digitale Bestandsaufnahme</a></li><li>&gt; <a href="#">Digitales Gebäudeloggbuch</a></li><li>&gt; <a href="#">Materialkataster und -pass</a></li><li>&gt; <a href="#">Dynamische Gebäudesimulation</a></li><li>&gt; <a href="#">Urban Mining Index</a></li></ul>	<b><u>Klimaneutrale Quartiere</u></b> <ul style="list-style-type: none"><li>&gt; <a href="#">Der Quartiersansatz</a></li><li>&gt; <a href="#">Wärme und Kälte im Quartier</a></li><li>&gt; <a href="#">Strom im Quartier</a></li><li>&gt; <a href="#">Klimaresilienz und Nachhaltigkeit in Quartieren</a></li></ul>	<b><u>Seriell Sanieren mit Energiesprung</u></b> <ul style="list-style-type: none"><li>&gt; <a href="#">Mieterkommunikation</a></li></ul>	<b><u>Soziale Aspekte der Gebäude-Energiewende</u></b> <ul style="list-style-type: none"><li>&gt; <a href="#">Co-Benefits energetischer Sanierungen</a></li></ul>

 LANDESENERGIEAGENTUR SACHSEN-ANHALT

# Überblick: Themenspektrum Gebäudeforum

Abonnieren Sie unseren Newsletter



Suchbegriff eingeben

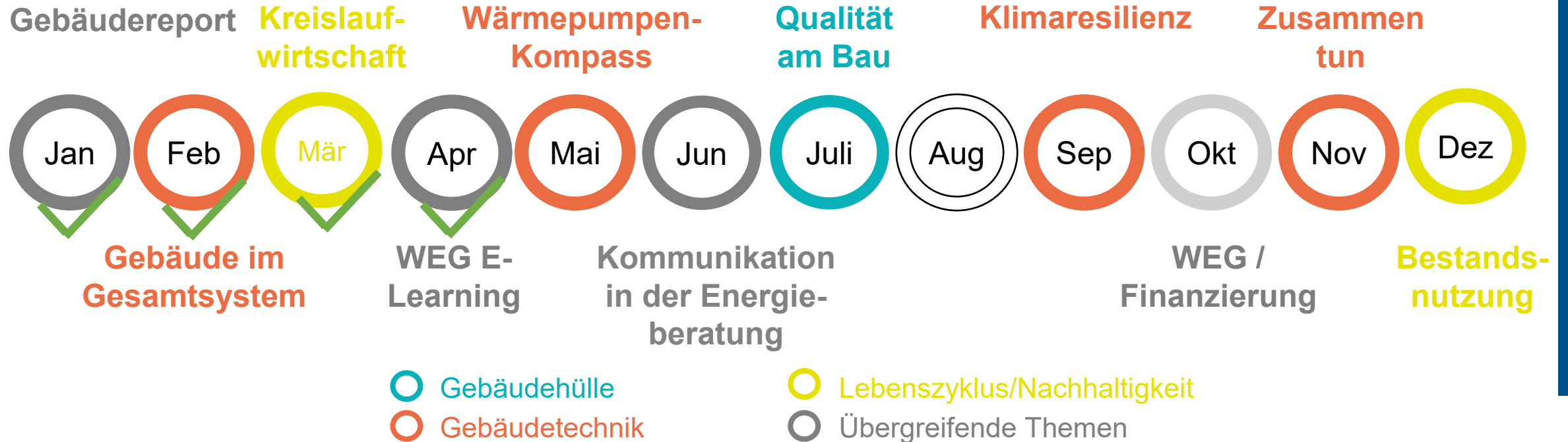


ÜBER UNS

BEST PRACTICE	WISSEN	REALISIEREN	PARTNERNETZWERK	ORDNUNGSRECHT	SERVICE
<p><b>iSPF</b></p> <ul style="list-style-type: none"> <li>&gt; Aktuelles</li> <li>&gt; Energetische Bewertung</li> <li>&gt; Kostenbetrachtung</li> </ul>	<p><b>Qualität am Bau</b></p> <ul style="list-style-type: none"> <li>&gt; Schnittstelle zwischen Gewerken</li> <li>&gt; Energetische Baubegleitung</li> </ul>	<p><b>Klimaresilienz</b></p> <ul style="list-style-type: none"> <li>&gt; Klimaresiliente Quartiere</li> <li>&gt; Klimaresiliente Gebäude</li> <li>&gt; Gebäudebegrünung</li> </ul>	<p><b>Baustoffe</b></p> <ul style="list-style-type: none"> <li>&gt; Beton</li> <li>&gt; Glas</li> <li>&gt; Ziegel</li> <li>&gt; Holz</li> <li>&gt; Lehm</li> <li>&gt; Nachwachsende Rohstoffe</li> </ul>		
<p><b>Bauphysik</b></p> <ul style="list-style-type: none"> <li>&gt; Mindestwärmeschutz</li> <li>&gt; Wärmedurchgangskoeffizient</li> <li>&gt; Sommerlicher Wärmeschutz</li> <li>&gt; Albedo-Effekt</li> <li>&gt; Wärmebrücken</li> <li>&gt; Tauwasserbildung</li> <li>&gt; Thermische Bauteilaktivierung</li> <li>&gt; Dynamische Gebäudesimulation</li> </ul>	<p><b>Gebäudehülle</b></p> <ul style="list-style-type: none"> <li>&gt; Behaglichkeit</li> <li>&gt; Dämmung</li> <li>&gt; Fassade</li> <li>&gt; Dachaufbau und Dämmung</li> <li>&gt; Gebäudeöffnungen</li> <li>&gt; Fundament und Bodenplatte</li> <li>&gt; Luftdichtheit</li> <li>&gt; Denkmalschutz</li> </ul>	<p><b>Gebäudetechnik</b></p> <ul style="list-style-type: none"> <li>&gt; Photovoltaik</li> <li>&gt; Wohnraumlüftung</li> <li>&gt; Kälte und Klimatisierung</li> <li>&gt; Tages- und Kunstlichtsysteme</li> </ul>	<p><b>Heizungstechnik</b></p> <ul style="list-style-type: none"> <li>&gt; Heizungssysteme</li> <li>&gt; Wärmepumpen</li> <li>&gt; Geothermie</li> <li>&gt; Erneuerbare Wärme in Gebäuden</li> <li>&gt; NT-ready</li> <li>&gt; Hallenheizungen</li> <li>&gt; Hydraulischer Abgleich</li> <li>&gt; Maßnahmen zur Heizungsoptimierung</li> </ul>		
<p><b>Gebäude im Gesamtsystem</b></p> <ul style="list-style-type: none"> <li>&gt; Optimierung von Verbrauch und Erzeugung</li> <li>&gt; Regulatorik und Implementierung</li> <li>&gt; Integration in vernetzte Energieversorgungssysteme</li> <li>&gt; Digitalisierung und Nutzerverhalten</li> </ul>	<p><b>Häufige Bilanzierungsfehler</b></p> <ul style="list-style-type: none"> <li>&gt; Formalien der KfW-Förderung</li> <li>&gt; Bilanzierungsfehler Wohngebäude</li> <li>&gt; Bilanzierungsfehler Nichtwohngebäude</li> </ul>	<p><b>Wirtschaftlichkeit</b></p> <ul style="list-style-type: none"> <li>&gt; Wirtschaftlichkeitsberechnung</li> <li>&gt; Heizungstausch und Gebäudetechnik</li> <li>&gt; Geringinvestive Maßnahmen</li> <li>&gt; Mythen und Fakten</li> <li>&gt; Green Finance</li> <li>&gt; Contracting</li> </ul>	<p><b>Förderung</b></p> <ul style="list-style-type: none"> <li>&gt; Förderprogramme für Gebäude</li> <li>&gt; Förderprogramme für Industrie und Gewerbe</li> </ul>		



# Themenschwerpunkte 2026



# Themenschwerpunkt: Gebäudehülle



## Der Wärmedurchgangskoeffizient (U-Wert) im Bauwesen

Der U-Wert beschreibt den Wärmestrom durch Bauteile und ist eine zentrale Kenngröße im baulichen Wärmeschutz. Er bestimmt Energieeffizienz, Nachweise nach dem Gebäudeenergiegesetz (GEG) und wirkt sich auf Nachhaltigkeit und Klimabilanz von Gebäuden aus.



## Wärmedämmputze: wo sie Vorteile bringen und wo ihre Grenzen liegen

Wärmedämmputze sind eine Alternative zu WDVS – besonders bei historischen Fassaden oder komplexen Geometrien. Sie verbinden Wärmeschutz und Gestaltung, haben aber auch technische und wirtschaftliche Grenzen.



## Sanierung im denkmalgeschützten Bestand

Bei der Sanierung von Baudenkmalern kann in bestimmten Fällen von den Anforderungen des GEG abgewichen werden. Vor der Umsetzung von Maßnahmen ist eine denkmalrechtliche Genehmigung erforderlich, die bei der Denkmalschutzbehörde beantragt werden muss.

AKTUELLER THEMENSCHWERPUNKT | 13.10.2025

### Themenschwerpunkt: Gebäudehülle

Der Themenschwerpunkt beleuchtet den Aufbau sowie die Funktion der Gebäudehülle und zeigt Wege zu energieeffizienter, zukunftsfähiger Bauqualität.

[ZUM THEMENSCHWERPUNKT >](#)

08.10.2025

### Gebäudereport 2025 – Zweiter Updatebericht

Das Update bietet neue Daten zu Gebäudebestand, Wärmeerzeugern und PV, Energieverbrauch, CO<sub>2</sub>-Emissionen sowie zu Baukosten und Förderzahlen.

[> zum Gebäudereport-Update](#)

THEMENTIPPS

BEST-PRACTICE-PORTAL

FACHHOTLINE

ARTIKEL AUS DEM NEWSLETTER

## Gebäudehülle optimieren: Praxis-Checklisten für Planung und Ausführung

Ob Neubau oder Bestand – eine intakte Gebäudehülle sorgt für hohe Energieeffizienz und hilft, die Bausubstanz langfristig zu erhalten. Dabei sind eine gute Planung, Materialwahl und Ausführung entscheidend. Vier neuen Checklisten bieten praxisnahe Hilfe.

[ZUM ARTIKEL >](#)

## Veranstaltung: Innovationen für die Gebäudehülle

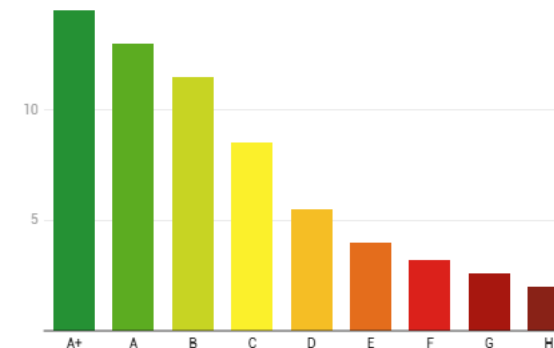
Klimaneutralität im Gebäudebereich verlangt neben der Umstellung auf eine fossilfreie Wärmeversorgung auch die Reduktion des Wärmebedarfes. Am 29.10.2025 werden in einem Online-Seminar innovative Neuentwicklungen für die Gebäudehülle vorgestellt.

[> ZEBAU – Zentrum für Energie, Bauen, Architektur und Umwelt GmbH](#)

[MEHR ERFAHREN >](#)

## Gut gedämmte Häuser kühlen deutlich langsamer aus.

Durchschnittliche Dauer (in Stunden) für die Abkühlung eines Gebäudes um 1,5 Grad Celsius in Abhängigkeit von der Effizienz der Gebäudehülle



Die Auskühldauer hängt von vielen Faktoren ab (Gebäudekubatur, Fensterflächenanteil, Gebäudemasse, Witterung, Nutzerverhalten u.v.a.m.)  
 Grafik: Gebäudeforum klimaneutral • Quelle: ifeu/DUH 2025 • Daten herunterladen • PDF herunterladen

# Wen wir ansprechen

## Planung, Beratung, Umsetzung

- Ingenieurwesen und Architektur
- Handwerk
- Energieberatung



## Immobilienwirtschaft und -verwaltung, Liegenschaftsmanagement



- Technische Zuständige
- Facility Management
- Strategische Entscheiderinnen und Entscheider

## Ministerien, Behörden

- auf Bundes-, Landes- und kommunaler Ebene



# Serviceangebote des Gebäudeforums

> Service für Fachleute u. a. aus  
Energieberatung, Architektur, Handwerk

> Fachfragen zu konkreten Projekten rund  
um die Anwendung von GEG, DIN 18599  
etc.

→ [www.gebaeudeforum.de/service/fachhotline/](http://www.gebaeudeforum.de/service/fachhotline/)

→ [www.gebaeudeforum.de/service/faq/](http://www.gebaeudeforum.de/service/faq/)



> Telefonische Hotline 

- 4x wöchentlich

> E-Mail-Service 

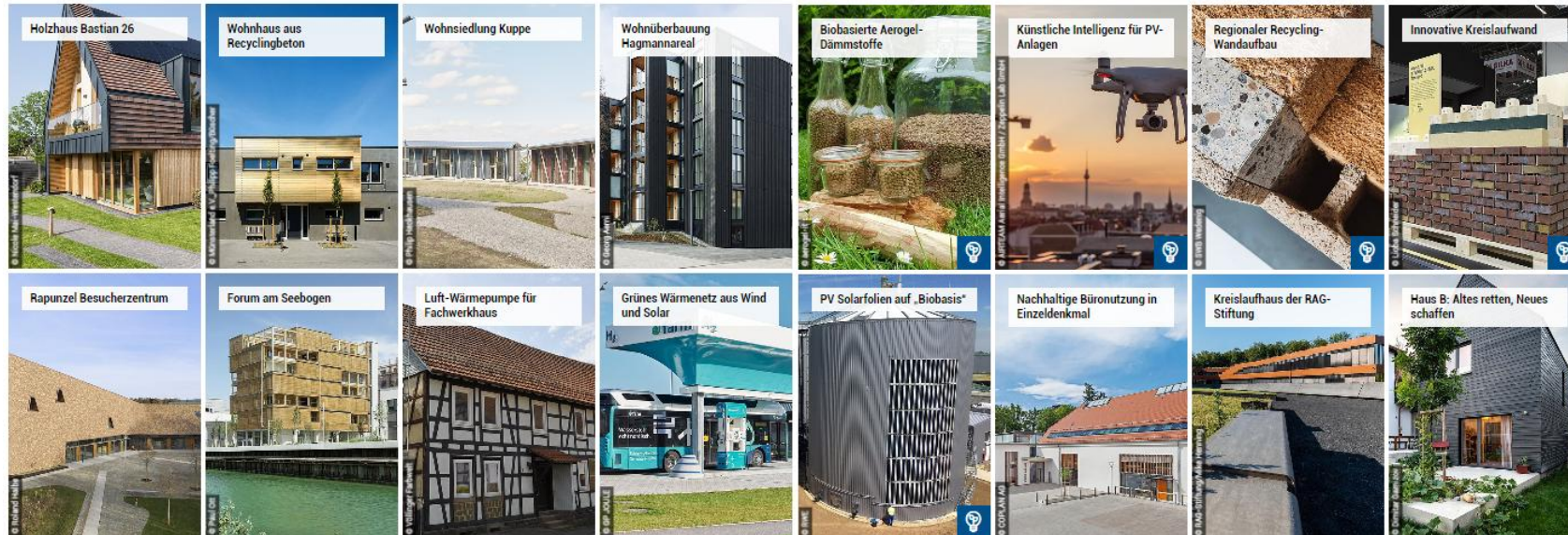
- Mit externen Fachleuten aus  
Normungsausschüssen etc.

> FAQ auf der Website 

- Basierend auf wiederkehrenden  
Fachfragen

# Best-Practice-Portal

- > 160+ Beispiele für mutmachende Projekte mit Vorbildfunktion im klimaneutralen Bauen und Sanieren
- > 14 Kategorien von Sanierung über Baustoffe bis hin zu Smart/Digital



# Partnernetzwerk: Mehr als 100 Partner bundesweit

- Gebäudeforum lebt von der Bündelung von Fachwissen von externen Akteuren aus dem Partner-Netzwerk
- **Über 100 Partner** aus Energieagenturen, Verbänden, Universitäten, Initiativen, Weiterbildungsträgern, Kammern, u.a.:



Kompetenzzentrum  
Niedersachsen · Netzwerk  
Nachwachsende Rohstoffe  
und Bioökonomie e.V.



Leibniz-Institut  
für ökologische  
Raumentwicklung



Thüringer  
Energie- und  
GreenTech-  
Agentur



DGNB  
Deutsche Gesellschaft für Nachhaltiges Bauen  
German Sustainable Building Council

Klimaschutz- und  
Energieagentur  
Niedersachsen



# Ausblick: Kommende Veranstaltungen

Treffen Sie uns auf:

- [GIH-Bundeskongress](#)  
in Berlin, Donnerstag, 07.05.2026 | 11:00 - 20:00 Uhr
- [KWW-Jahreskonferenz](#)  
in Halle/Saale, Donnerstag, 18.06.2026 | 09:00 – 21:00 Uhr
- **Fachkonferenz: Effiziente Gebäude**  
in Hamburg, Dienstag, 01.09.2026 | ab 09:00 Uhr
- [Jahrestagung des Gebäudeforum klimaneutral](#)  
in Leipzig, Mittwoch, 25.11.2026 | 12:00 - 20:00 Uhr
- [dena-Kongress](#)  
in Berlin, Montag/Dienstag, 09./10.11.2026 | ganztags

# Vielen Dank für Ihre Aufmerksamkeit!

## Kontakt:

@ antonia.doering@dena.de

+49 30 66 777 - 151

Chausseestr. 128 a  
10115 Berlin

Das „Gebäudeforum klimaneutral“ wird im Auftrag des Bundesministeriums für Wirtschaft und Energie realisiert. Die dena unterstützt die Bundesregierung in verschiedenen Vorhaben bei der Umsetzung der energie- und klimapolitischen Ziele.