

**JAHRESTAGUNG**

**Wege zum klimaneutralen Gebäudebestand gemeinsam bestreiten**

# **65% Erneuerbare Energien – Hilfen für die Umsetzung**

Peter Pannier, Leiter Fachteam Gebäudeforum klimaneutral, dena

# Novelle des Gebäudeenergiegesetzes



## Bundesgesetzblatt

Teil I

2023 Ausgegeben zu Bonn am 19. Oktober 2023 Nr. 280

**Gesetz**  
zur Änderung des Gebäudeenergiegesetzes, zur Änderung des Bürgerlichen  
Gesetzbuches, zur Änderung der Verordnung über Heizkostenabrechnung,  
zur Änderung der Betriebskostenverordnung und zur Änderung der Kehr- und  
Überprüfungsordnung

Vom 16. Oktober 2023

Der Bundestag hat das folgende Gesetz beschlossen:

### Artikel 1

#### Änderung des Gebäudeenergiegesetzes<sup>1, 2</sup>

Das Gebäudeenergiegesetz vom 8. August 2020 (BGBl. I S. 1728), das durch Artikel 18a des Gesetzes vom 20. Juli 2022 (BGBl. I S. 1237) geändert worden ist, wird wie folgt geändert:

1. Die Inhaltsübersicht wird wie folgt geändert:

a) Nach der Angabe zu § 9 wird folgende Angabe eingefügt:

„§ 9a Länderregelung“.

b) Teil 2 wird wie folgt geändert:

aa) Die Angabe zur Überschrift von Teil 2 Abschnitt 4 wird gestrichen.

bb) Die Angaben zu den §§ 34 bis 45 werden durch die folgenden Angaben ersetzt:

§ 34 (weggefallen)

§ 35 (weggefallen)

§ 36 (weggefallen)

§ 37 (weggefallen)

§ 38 (weggefallen)

§ 39 (weggefallen)

§ 40 (weggefallen)

§ 41 (weggefallen)

§ 42 (weggefallen)

<sup>1</sup> Dieses Gesetz dient der Umsetzung der Richtlinie 2010/31/EU des Europäischen Parlaments und des Rates vom 19. Mai 2010 über die Gesamtenergieeffizienz von Gebäuden (ABl. L 153 vom 18.6.2010, S. 13), der Richtlinie (EU) 2018/844 des Europäischen Parlaments und des Rates vom 30. Mai 2018 zur Änderung der Richtlinie 2010/31/EU über die Gesamtenergieeffizienz von Gebäuden und der Richtlinie (EU) 2018/2001 des Europäischen Parlaments und des Rates vom 11. Dezember 2018 zur Förderung der Nutzung von Energie aus erneuerbaren Quellen (ABl. L 328 vom 21.12.2018, S. 82).

<sup>2</sup> Nachfolgend gemäß der Richtlinie (EU) 2015/1535 des Europäischen Parlaments und des Rates vom 9. September 2015 über ein Informationsverfahren auf dem Gebiet der technischen Vorschriften und der Vorschriften für die Dienste der Informationsgesellschaft (ABl. L 241 vom 17.9.2015, S. 1).

Quelle: Gesetz zur Änderung des Gebäudeenergiegesetzes, zur Änderung des Bürgerlichen Gesetzbuches, zur Änderung der Verordnung über Heizkostenabrechnung, zur Änderung der Betriebskostenverordnung und zur Änderung der Kehr- und Überprüfungsordnung vom 16. Oktober 2023, BGBl. Teil I, Jg. 2023, Bonn, 19. Oktober 2023

- Am 16. Oktober 2023 wurde die Novelle des Gebäudeenergiegesetzes beschlossen
- In Kraft trat die Novelle am 1. Januar 2024
- Neben der GEG Novelle wurden auch
  - Änderungen des Bürgerlichen Gesetzbuchs,
  - der Heizkostenverordnung,
  - der Betriebskostenverordnung und
  - der Kehr- und Überprüfungsordnung beschlossen

# Wesentliche Punkte der GEG Novelle

## ■ Gesetz für erneuerbares Heizen

- Nutzungspflicht von 65 % EE zur Wärmebereitstellung - § 71
  - Beratungspflicht bei Einbau fossiler Heizungsanlagen - § 71 (11)
  - Gebäudeautomation - § 71a
- Regelmäßige Überprüfung von Wärmepumpen - § 60a,
- Regelmäßige Überprüfung älterer Heizungsanlagen - § 60b
- Hydraulischer Abgleich und Heizungsoptimierung - § 60c
- Erweiterung NWG >100% der Nutzfläche → Bilanzierung als Neubau - § 51
- Energieausweis muss Art der Erneuerbaren Energien ausweisen - § 85
- Verlängerung der Nutzungsdauer für Gebäude zur Unterbringung geflüchteter Menschen - § 102 (4) Befreiungen
- Umlagemöglichkeit von 10 % der Kosten für Maßnahmen mit denen § 71 GEG erfüllt wird - § 555b BGB

# UMSETZEN – Fristen, Pflichten, Nachweise in der GEG Novelle



## ■ Fristen

- Umstellung der Wärmeversorgung auf 65 % erneuerbare Energien (§71 8-10)
- Prüfung und Optimierung von Heizungsanlagen (§60 a, b)
- Durchführung eines hydraulischen Abgleichs (§60 c)
- Betriebsverbot für Heizkessel (§72)
- Ausnahmen (§73)
- Inspektion von Klimaanlage (§§74-78)



## ■ Nutzungspflichten

- 65 % EE zur Wärmebereitstellung - § 71
- Beratungspflicht bei Einbau fossiler Heizungsanlagen - § 71 (11)
- Gebäudeautomation - § 71a

# UMSETZEN – Fristen, Pflichten, Nachweise in der GEG Novelle

## ■ Nachweispflichten

- Nachweis blauer Wasserstoff – THG- Emissionen (§3(1)4a)
- Prüfung und Optimierung von Heizungsanlagen (§60 a-c)
- Gleichberechtigte Erfüllungsoptionen für mind. 65% EE bei neu eingebauten Heizungen (§71b-h)
- Übergangsfristen bei Neu- und Ausbau eines Wärmenetzes – Nachweis Liefervertrag (§71j)
- Übergang von Gas- auf Wasserstoff-Heizungen – Nachweis Umrüstbarkeit (§71k)
- Regelungen zum Schutz von Mieterinnen und Mietern – Nachweis JAZ (§71o)
- Übergangsfrist bei einer Hallenheizung – Nachweis Endenergieverbrauch -40% (§71m)

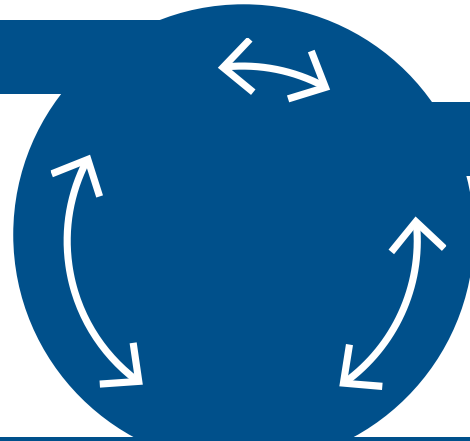
## ■ Weiter Nachweise

- Inspektionsbericht Klimaanlage (§78), Ausstellung EA (§80),
- Erfüllungserklärung Neubau (§92), Verpflichtung von privaten Nachweisen (Unternehmererklärung) für Bestandsgebäude (§96),
- Aufgaben der bevollmächtigten Bezirksschornsteinfegers (§97)
- Stichprobenkontrollen von EA / Inspektionsberichten von Klimaanlage (§99)
- Befreiungen (§102), Wärmeversorgung im Quartier (§107)

# Gebäudeforum klimaneutral!

## Zentrale Plattform

Mit der Plattform werden qualitätsgesicherte Informationen, Wissen und Aktivitäten aufbereitet, gebündelt und bereitgestellt sowie über diverse Kommunikationskanäle multipliziert.



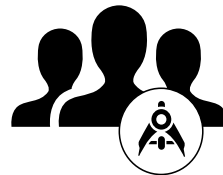
## Exzellentes Netzwerk

Im Netzwerk werden Impulse und Fragen der Marktakteure aufgenommen, die in den Werkstätten bearbeitet werden. Neues und bestehendes Wissen wird auf der Website und über das Netzwerk multipliziert.

## Fachwerkstätten und Fachservice

In den Fachteams wird Fachwissen für Expertinnen und Experten aufbereitet, vertieft, weiterentwickelt und über passgenaue Serviceangebote für Fachleute bereitgestellt.

## ZIELGRUPPEN:



### Planung, Beratung, Umsetzung

Ingenieurwesen und Architektur, Handwerk



### Ministerien, Behörden

auf Bundes-, Landes- und kommunaler Ebene

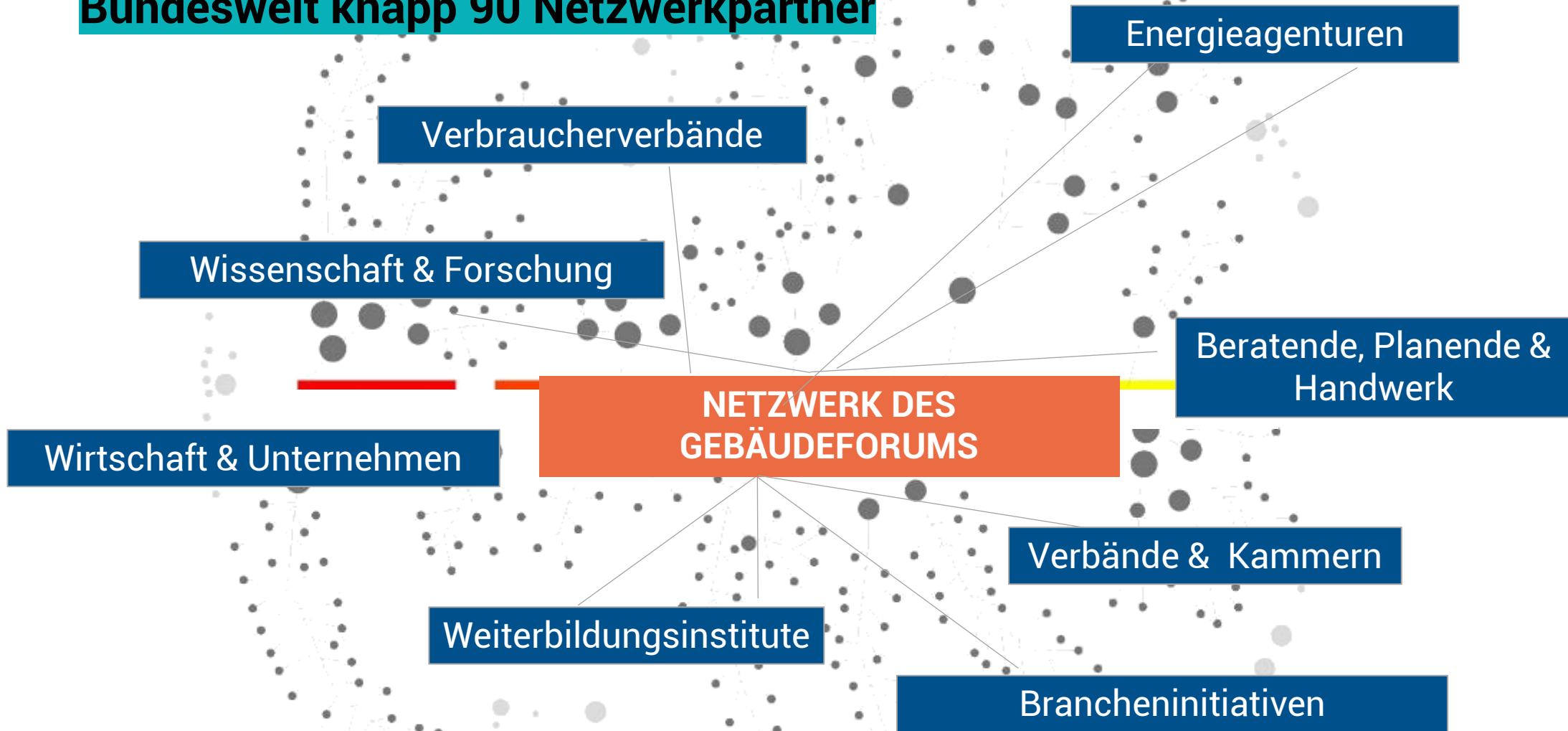


### Immobilienwirtschaft und -verwaltung, Liegenschaftsmanagement

Technische Zuständige FM, Strategische Entscheiderinnen und Entscheider

# Gebäudeforum klimaneutral!

Bundesweit knapp 90 Netzwerkpartner



# Angebote des Gebäudeforums zu Erneuerbaren Energien

## Themengebiete

- **Wärmeerzeugung mit Erneuerbaren** in EZFH (15 Factsheets mit Erfüllungsoptionen, Hintergrundinformationen)
- **Erneuerbare Wärme im Quartier** (Hintergrundinformationen, Versorgungsvarianten für verschiedene Siedlungstypen, Thermische Energiespeicher)
- **Nutzung von Erd- und Umweltwärme** (Wärmepumpen, Geothermie)



### Wärmepumpen

Eine Wärmepumpe entzieht der Umwelt Wärme, hebt dann das Temperaturniveau und liefert ein Vielfaches der eingesetzten Energie als Nutzwärme. Wird eine Wärmepumpe auf Basis erneuerbarer Energien betrieben, erfolgt die Wärmeerzeugung CO<sub>2</sub>-neutral.

MEHR ERFAHREN >



### Wärmeerzeugung mit Erneuerbaren in EZFH

Überblick zu Heizungssystemen, mittels derer die im GEG 2024 verankerte Vorgabe einer Wärmeversorgung mit mindestens 65 Prozent erneuerbaren Energien erfüllt werden kann. Die Betrachtungen zielen auf Ein- und Zweifamilienhäuser (EZFH) im Gebäudebestand.

MEHR ERFAHREN >



### Erneuerbare Wärme im Quartier – Netzgebundene Versorgung

Gemäß GEG 2024 muss die Wärmeversorgung von Gebäuden schrittweise auf mindestens 65 Prozent erneuerbare Energien umgestellt werden. Neben Erfüllungsoptionen im Einzelgebäude existieren verschiedene Möglichkeiten dies über den Quartiersansatz herzustellen.

MEHR ERFAHREN >



# Angebote des Gebäudeforums zu Erneuerbaren Energien

## Themengebiete

- > **Photovoltaik** (Integrationsstufen, Dachanlagen, Modultechnologien, Begrünung, Brandschutz – Leitfäden & Tools)
- > **Innovationen** (Solar-Hybridkollektoren (PVT), Multifunktionale Fassadenelemente, Solarthermische Fassaden, Silizium-Perowskit-Solarzellen, Thermische Bauteilaktivierung)
- > **Downloads & Tools zu erneuerbaren Energien** (Factsheets, Leitfäden, Broschüren, PV-Rechner, JAZ-Rechner...)
- > **Häufigste Fragen zu erneuerbaren Energien**
- > **Zahlen zu erneuerbaren Energien**



### Photovoltaik am Gebäude

Eine Photovoltaikanlage ist eine elektrische Anlage zur klimafreundlichen Stromerzeugung aus Sonnenenergie. PV-Anlagen werden bei Gebäuden überwiegend auf Dächern installiert und bestehen im Regelfall aus mehreren Modulen.

[MEHR ERFAHREN >](#)



### Innovationen zur Gewinnung und Nutzung erneuerbarer Energien

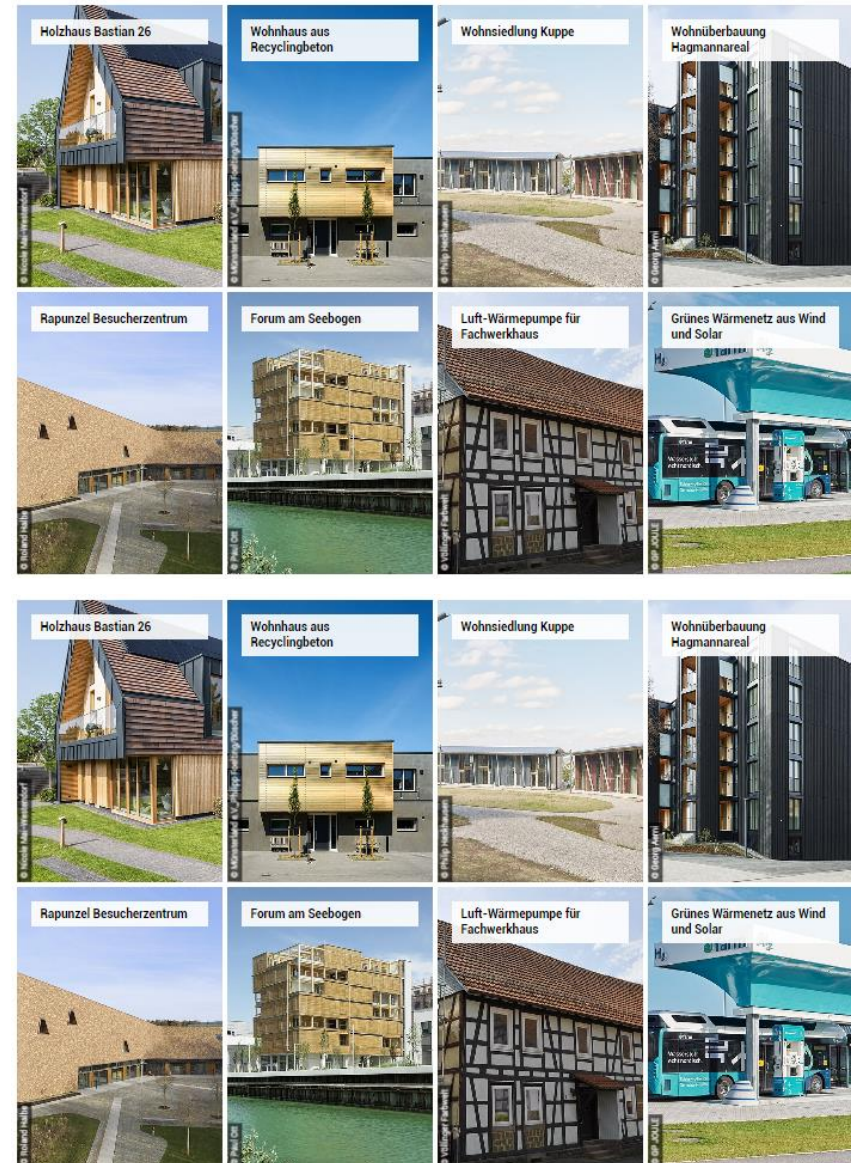
Innovative Ansätze bieten neue Perspektiven zur effektiveren Gewinnung oder effizienteren Nutzung erneuerbarer Energien: Von Solar-Hybrid-Kollektoren, über thermische Fassadenelemente bis zur Verzahnung von Bauelementen und Gebäudetechnik.

[MEHR ERFAHREN >](#)

# Angebote des Gebäudeforums

## Best Practice Portal

- Wir zeigen die **Erfolge der Energiewende** über 100 Beispiele für mutmachende Projekte mit Vorbildfunktion im klimaneutralen Bauen und Sanieren.
- In 14 Kategorien von Sanierung über Baustoffe bis hin zu Smart/Digital
  - viele praxisrelevante Informationen
  - die Umsetzenden stehen im den Fokus.



# Themen, Links, Materialien

BEST PRACTICE	WISSEN	REALISIEREN	PARTNERNETZWERK	ORDNUNGSRECHT	SERVICE
<b>Qualität am Bau</b> <ul style="list-style-type: none"> <li>&gt; <a href="#">Schnittstelle zwischen Gewerken</a></li> <li>&gt; <a href="#">Energetische Baubegleitung</a></li> </ul>	<b>iSFP</b> <ul style="list-style-type: none"> <li>&gt; <a href="#">Energetische Bewertung</a></li> <li>&gt; <a href="#">Kostenbetrachtung</a></li> </ul>	<b>Bauphysik</b> <ul style="list-style-type: none"> <li>&gt; <a href="#">Mindestwärmeschutz</a></li> <li>&gt; <a href="#">Sommerlicher Wärmeschutz</a></li> <li>&gt; <a href="#">Albedo-Effekt</a></li> <li>&gt; <a href="#">Wärmebrücken</a></li> <li>&gt; <a href="#">Tauwasserbildung</a></li> <li>&gt; <a href="#">Dynamische Gebäudesimulation</a></li> </ul>	<b>Baustoffe</b> <ul style="list-style-type: none"> <li>&gt; <a href="#">Beton</a></li> <li>&gt; <a href="#">Glas</a></li> <li>&gt; <a href="#">Ziegel</a></li> <li>&gt; <a href="#">Holz</a></li> <li>&gt; <a href="#">Lehm</a></li> <li>&gt; <a href="#">Nachwachsende Rohstoffe</a></li> </ul>		
<b>Gebäudehülle</b> <ul style="list-style-type: none"> <li>&gt; <a href="#">Behaglichkeit</a></li> <li>&gt; <a href="#">Fassade</a></li> <li>&gt; <a href="#">Gebäudeöffnungen</a></li> <li>&gt; <a href="#">Luftdichtheit</a></li> <li>&gt; <a href="#">Dämmung</a></li> </ul>	<b>Gebäudetechnik</b> <ul style="list-style-type: none"> <li>&gt; <a href="#">Heizungstechnik und Optimierungsmaßnahmen</a></li> <li>&gt; <a href="#">Nutzung erneuerbarer Energien</a></li> <li>&gt; <a href="#">Tages- und Kunstlichtsysteme</a></li> <li>&gt; <a href="#">Systeme der Wohnraumlüftung</a></li> <li>&gt; <a href="#">Digitalisierung</a></li> </ul>	<b>Erneuerbare Energien</b> <ul style="list-style-type: none"> <li>&gt; <a href="#">Wärmepumpen</a></li> </ul>	<b>Häufige Bilanzierungsfehler</b> <ul style="list-style-type: none"> <li>&gt; <a href="#">Grundlegendes bei KfW-</a></li> </ul>		
<b>Investitionen</b> <ul style="list-style-type: none"> <li>&gt; <a href="#">Wirtschaftlichkeit</a></li> <li>&gt; <a href="#">Geringinvestive Maßnahmen</a></li> <li>&gt; <a href="#">Dekarbonisierungsoptionen im Bestand</a></li> </ul>	<b>Förderung</b> <ul style="list-style-type: none"> <li>&gt; <a href="#">Gebäude</a></li> <li>&gt; <a href="#">Industrie und Gewerbe</a></li> </ul>				

BEST PRACTICE	WISSEN	REALISIEREN	PARTNERNETZWERK	ORDNUNGSRECHT	SERVICE
<b>Nachhaltiges Bauen und Sanieren</b> <ul style="list-style-type: none"> <li>&gt; <a href="#">Lebenszyklusbetrachtung</a></li> <li>&gt; <a href="#">Zirkuläres Bauen</a></li> <li>&gt; <a href="#">Modulares Bauen</a></li> <li>&gt; <a href="#">Nachhaltigkeitszertifizierungen</a></li> <li>&gt; <a href="#">Baustoffe</a></li> </ul>	<b>Ressourcen und Emissionen im Bauwesen</b> <ul style="list-style-type: none"> <li>&gt; <a href="#">Graue Energie und Emissionen</a></li> <li>&gt; <a href="#">Ressourcen im Bauwesen</a></li> <li>&gt; <a href="#">Emissionen im Hochbau</a></li> <li>&gt; <a href="#">Gebäuderessourcenpass</a></li> <li>&gt; <a href="#">CO2-Bepreisung im Gebäudebereich</a></li> </ul>	<b>Zahlen und Daten</b> <ul style="list-style-type: none"> <li>&gt; <a href="#">dena-Gebäudereport 2024</a></li> <li>&gt; <a href="#">dena-Gebäudereport 2023</a></li> <li>&gt; <a href="#">dena-Gebäudereport 2022</a></li> <li>&gt; <a href="#">dena-Gebäudereport 2021</a></li> </ul>	<b>Digitale Methoden und Tools</b> <ul style="list-style-type: none"> <li>&gt; <a href="#">BIM</a></li> <li>&gt; <a href="#">Digitale Bestandsaufnahme</a></li> <li>&gt; <a href="#">Digitales Gebäudeloggbuch</a></li> <li>&gt; <a href="#">Materialkataster und -pass</a></li> <li>&gt; <a href="#">Dynamische Gebäudesimulation</a></li> <li>&gt; <a href="#">Urban Mining Index</a></li> </ul>		
<b>Quartiere</b> <ul style="list-style-type: none"> <li>&gt; <a href="#">Erneuerbare Wärme im Quartier</a></li> <li>&gt; <a href="#">Nachhaltigkeit in Quartieren</a></li> <li>&gt; <a href="#">Kommunikationsstrategien</a></li> </ul>	<b>Serielles Sanieren</b> <ul style="list-style-type: none"> <li>&gt; <a href="#">Mieterkommunikation</a></li> </ul>	<b>Soziale Aspekte der Gebäude-Energiewende</b> <ul style="list-style-type: none"> <li>&gt; <a href="#">Co-Benefits energetischer Sanierungen</a></li> </ul>	<b>Green und Sustainable Finance</b>		

# Serviceangebote des Gebäudeforums



Service für Fachleute aus Energieberatung, Architektur, Handwerk



Fachfragen rund um die Anwendung von GEG, zur Methodik des Sanierungsfahrplans (iSFP), zu Bilanzierungsverfahren DIN V 18599 etc.



ZU DEN FAQ



Basierend auf wiederkehrenden Fachfragen

[www.gebaeudeforum.de/service/faq/](http://www.gebaeudeforum.de/service/faq/)



FACHHOTLINE: +49 30 66 777-881



4x wöchentlich

[www.gebaeudeforum.de/service/fachhotline/](http://www.gebaeudeforum.de/service/fachhotline/)



E-Mail-Service - externe Fachleuten aus Normungsausschüssen etc.

[service@gebaeudeforum.de](mailto:service@gebaeudeforum.de)



# Serviceangebote des Gebäudeforums



**Toolbox** (Online-Tools zu Themen: Beratung, Bilanzierung und Berechnungsverfahren, Gebäudehülle, Gebäudetechnik und erneuerbare Energien, Energieeffizienz und Nachhaltigkeit)



**Downloads** - übersichtliche Zusammenstellung von Fachinhalten



**Fortbildung** - Fortbildungs- und Veranstaltungskalender (EEE-Liste, Architektenkammern, GIH, WINaBa)



**Kundenkommunikation** - themen- und zielgruppenspezifisch aufgearbeitete Fachinformationen, die als Marketinginstrument eingesetzt werden können



**Glossar** - Definitionen von wesentlichen Begriffen rund um klimaneutrale Gebäude und Quartiere

**aktuell**

**informativ**

**vernetzt**

Melden Sie sich zu unserem Newsletter an.

[www.gebaeudeforum.de/service/newsletter](http://www.gebaeudeforum.de/service/newsletter)



Folgen Sie uns auf LinkedIn.


[www.linkedin.com/showcase/gebäudeforum-klimaneutral](http://www.linkedin.com/showcase/gebäudeforum-klimaneutral)



# Vielen Dank für Ihre Aufmerksamkeit!

## Kontakt:

@ peter.pannier@dena.de

 +49 30 66 777 - 648



Das „Gebäudeforum klimaneutral“ wird im Auftrag des Bundesministeriums für Wirtschaft und Klimaschutz realisiert. Die Deutsche Energie-Agentur GmbH (dena) unterstützt die Bundesregierung in verschiedenen Vorhaben bei der Umsetzung der energie- und klimapolitischen Ziele.