



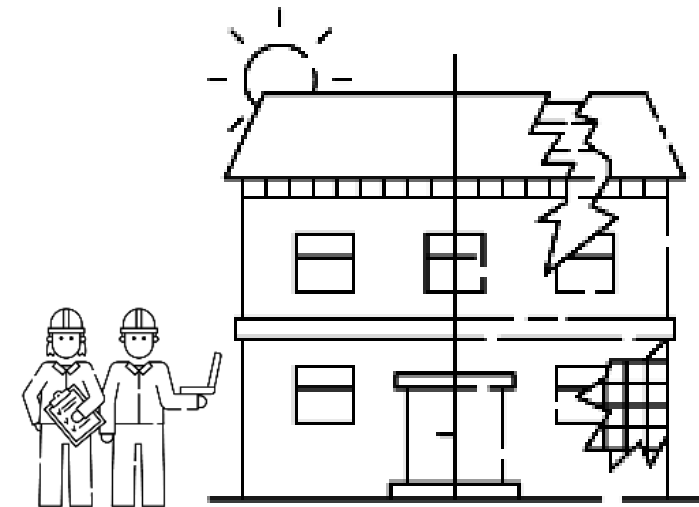
Die Werkstätten im Gebäudeforum

Heike Marcinek, Leiterin Analysen & Gebäudekonzepte, dena

Die Herausforderung

Klimaneutraler Gebäudebestand eine Herkulesaufgabe

- 40% der THG Emissionen in Deutschland
 - bei Errichtung, Betrieb und Rückbau
- 22,5 Millionen Gebäude
 - 16 Millionen Öl- und Gasheizungen
 - 1% Sanierungsrate
- Ca. 3 Millionen Akteure und Entscheiderinnen
 - EigentümerInnen, BetreiberInnen und VermieterInnen
 - Planende und Beratende
 - Verwaltung, Gewerbe und Kommunen



Werkstätten im Gebäudeforum

Dreiklang aus

Grundlagenermittlung, u.a.

- Analysen
- Zahlen, Daten, Fakten

1

Gebäudeperspektive, u.a.

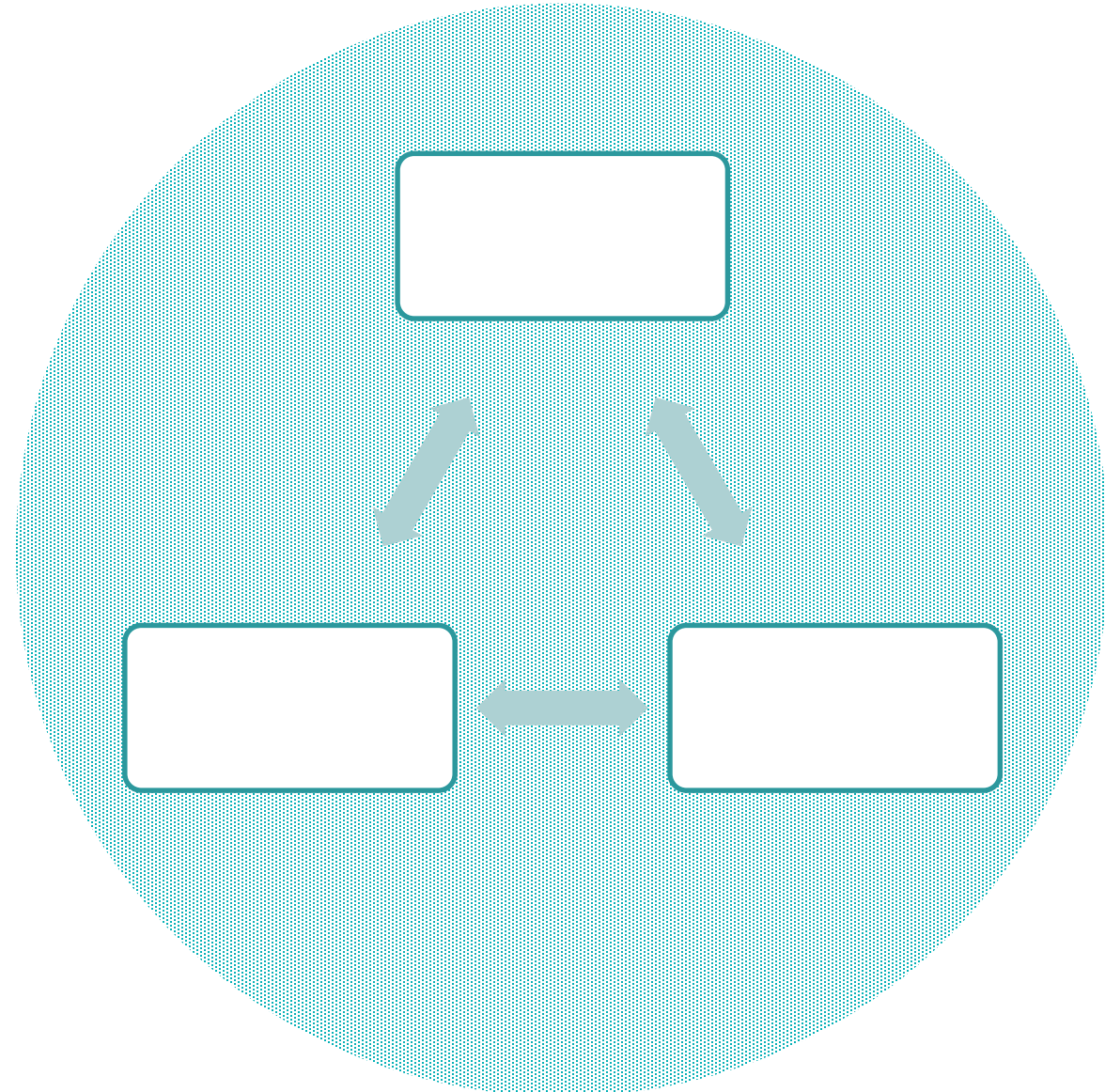
- Baukonstruktion
- Anlagentechnik

2

Quartiersansatz, u.a.

- rechtl. Rahmen
- Best-Practices

3



Analysen & Monitoring

- Flaggship: **Gebäudereport**
- **Analysen** zum Klimaschutz im Gebäudebereich
- Schaffung von **Transparenz** und Verbindung von **Zusammenhängen**
- Daten und Fakten sind auf der **Homepage** veröffentlicht: www.gebaedeforum.de
- **Fokusthemen** zum download



Werkstätten

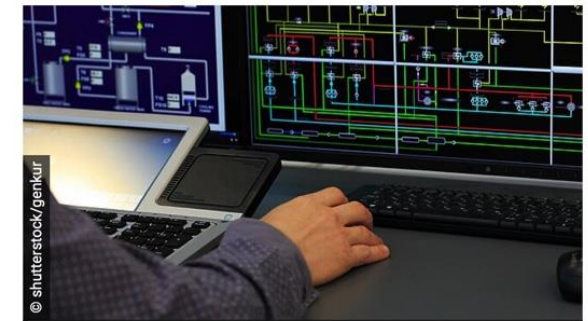
Inhalte orientieren sich am Lebenszyklus eines Gebäudes



Graue Energie und Emissionen

Graue Energie bezeichnet den Energieaufwand u. a. für Abbau, Herstellung, Transport, Rückbau sowie Entsorgung von eingesetzten Materialien. Graue Emissionen entstehen durch den Anteil des Energieaufwandes, der über fossile Energieträger gedeckt wird.

MEHR ERFAHREN >



Digitalisierung im Gebäudebereich

Zahlreiche Studien belegen: es gibt große Potenziale, CO₂-Emissionen durch Digitalisierungsprozesse in mehrgeschossigen Gebäuden erheblich zu mindern.

MEHR ERFAHREN >

Ersterwerb
Entsorgung






Lebenszyklusphasen

Um den heutigen Anforderungen an Gebäude wie Wohnqualität, Wirtschaftlichkeit, Dauerhaftigkeit, Umnutzbarkeit und Rückbaubarkeit gerecht zu werden, ist eine vorausschauende und ganzheitliche Planung erforderlich.

MEHR ERFAHREN >

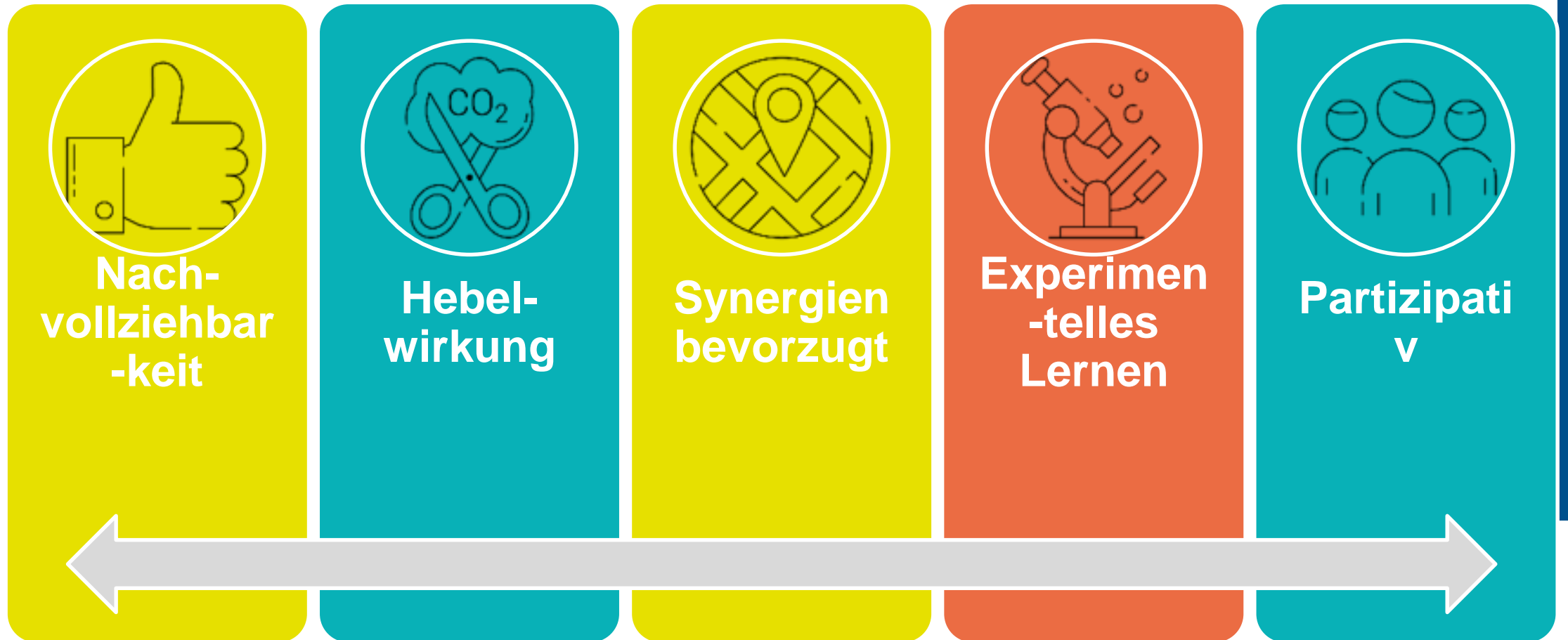
Fachthemen Küche

Struktur der Themensetzung

ZUKUNFTS THEMEN	Themen und Trends außerhalb des Tellerrandes für alle Pioniere und Visionäre <input type="checkbox"/> Inspirierend	z.B. Bauen mit Pilzen	
SPEZIAL THEMEN	Thematisch fokussiertes Menü für alle Spezialisten und early adopters <input type="checkbox"/> Richtungsweisend	z.B. Bauen mit Holz oder H2 ready	
BASIS THEMEN	Brot & Butter Themen Grundlagen und unverzichtbares Basiswissen für alle Zielgruppen <input type="checkbox"/> Orientierend	z.B. GEG, Energie- effizienz	

Innovationen

5 Leitlinien, nach denen Themen im Gebäudeforum ausgewählt und bearbeitet werden:



Innovationsthemen 2021/2022

Aufbau der Themen - nicht abschließend



Forschungsthemen in die Praxis

ab 2022

- Das Gebäudeforum soll eine Brücke zwischen der **Forschung und der Praxis** bilden
- **Themenscouting** vielversprechender Forschungsansätze und **Verknüpfung** mit den Marktakteuren
- Unterstützung von innovativen Ansätzen und **Pilotierung** in der Praxis





Gebäudeforum klimaneutral

Mit gebündelten Kräften für Klimaneutralität in Gebäuden und Quartieren